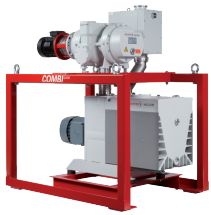




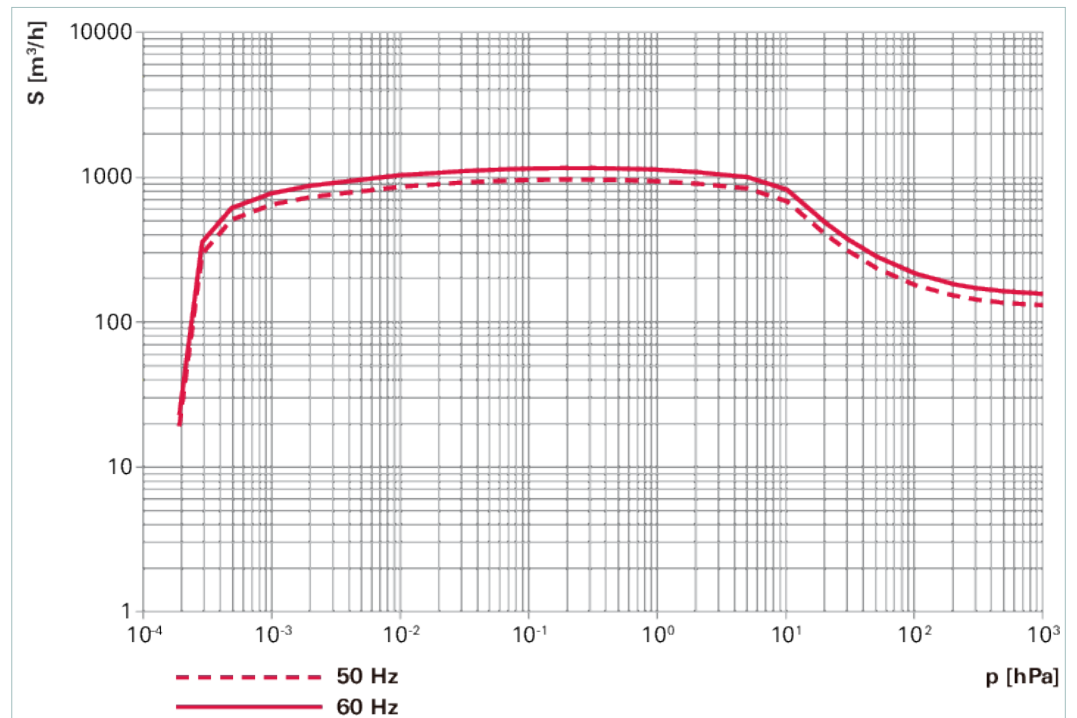
CombiLine WD 900，具有两极旋片泵  
Duo 125 和罗茨泵 Okta 1000



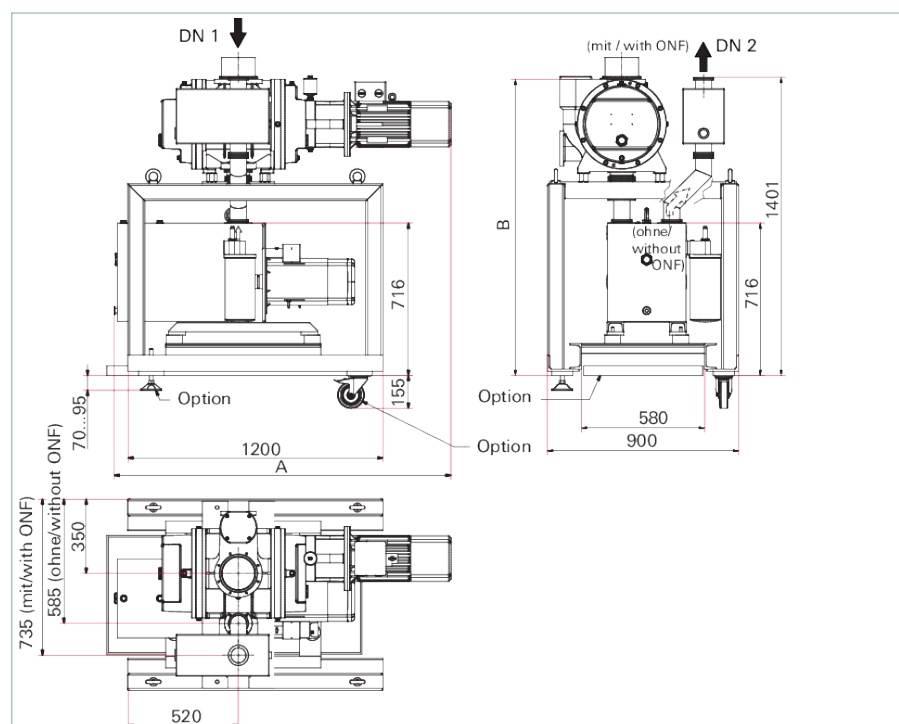


## CombiLine WD 900，具有两极旋片泵 Duo 125 和罗茨泵 Okta 1000

- 罗茨活塞泵 Okta 1000 标准版，运转设备 P3
- 标准规格的 Duo 125 旋转叶片泵，包括油雾过滤器 OME MR（带有回油装置），运转设备 P3
- 组件装配在同一机架上，通过管路内部连接
- 所有电机依照效率等级 IE2
- 也可选择带有开关柜/PLC 的供货



### 尺寸



A	1330
B	1358

技术参数		CombiLine WD 900 , 具有两极旋片泵 Duo 125 和罗茨泵 Okta 1000
50 Hz 时的抽速		900 m³/h
60 Hz 时的抽速		1080 m³/h
型号		
声压水平在 1 hPa		< 80 (A)
带气镇的典型最终压力		< 5 · 10 <sup>-4</sup>
最终压力		< 5 · 10 <sup>-4</sup>
标称连接宽度 (入口)		DN 160 ISO-F
标称连接宽度 (出口)		DN 63 ISO-F
电源电压 (3 相)		380-420 V, 50 Hz 440-480 V, 60 Hz
重量 : 带电机		530

订单号	
CombiLine WD 900	PPS22112

# 上海伯东真空产品事业部

## 上海伯东--您理想的真空合作伙伴！

伯东公司成立于 1953 年，全球范围内有一千七百名员工。伯东企业(上海)有限公司([www.hakuto-vacuum.cn](http://www.hakuto-vacuum.cn))主要从事半导体设备、电子零部件加工、销售及相关服务工作，集团年营业额约为 100 亿人民币。伯东公司在国内主要城市：北京、苏州、广州、深圳、成都及厦门设有营业据点。

上海伯东真空产品事业部秉承为广大中国客户提供世界一流的真空产品、推动中国真空工艺发展、承担企业社会责任为经营理念，已累计为超过 10,000 家企业提供真空服务，覆盖工业、半导体、镀膜、科研和分析行业。

上海伯东代理品牌包含：德国 Pfeiffer 全系列真空产品、美国 KRI 离子源、美国 Brooks Polycold 制冷机，美国 HVA 真空阀门，美国 inTEST (Temptronic) 高速温度循环测试机，离子蚀刻机，真空镀膜系统及配套真空零配件等。

上海伯东作为国际知名真空品牌指定授权代理商，全权负责在中国地区的销售和维修服务，100% 使用原厂进口零部件以及国外受训维修工程师；拥有完全的拆解，维修，校正能力并提供 24 小时在线服务。



● 营业维修服务据点



伯东企业(上海)有限公司 **HAKUTO ENTERPRISES (SHANGHAI) LTD.**

TEL: (86) 21-5046-3511

FAX: (86) 21-5046-1490

MOL: 1391-883-7267

## 伯东企业（上海）有限公司 销售及售后服务中心

上海市外高桥保税区希雅路 33 号 17#3 楼 B 座

电 话：+86-21-5046-3511

传 真：+86-21-5046-1490

官 网：<http://www.hakuto-vacuum.cn>

24 h 售后维修专线：1381-880-1372

## 伯东企业（上海）有限公司 北京办事处 销售中心

北京丰台区芳群园四区 22 号楼金城中心 705 室

电 话：+86-010-8768-4988

传 真：+86-21-5046-1490

官 网：<http://www.hakuto-vacuum.cn>

## 伯东企业（上海）有限公司 深圳办事处 销售中心

深圳市罗湖区宝安南路 1036 号鼎丰大厦 501

电 话：+86-0755-2547-3988.643

传 真：+86-21-5046-1490

官 网：<http://www.hakuto-vacuum.cn>

## 伯东国际通商股份有限公司 销售及售后服务中心

台北市中山区八德路二段 308 号 6 楼

电 话：+886-2-8772-8910

传 真：+886-2-8772-8918

新竹市埔顶路 25 号 8 楼之一

电 话：+886-3-5679508

传 真：+886-3-5670049

官 网：<http://www.hakuto-vacuum.com.tw>

