



# ATH 3204 MT, DN 320 ISO-F, Remote, Water cooled, Heated, integrated drive electronic

ATH 3204 MT, DN 320 ISO-F, Remote, Water cooled, Heated,  
integrated drive electronic



PFEIFFER  VACUUM

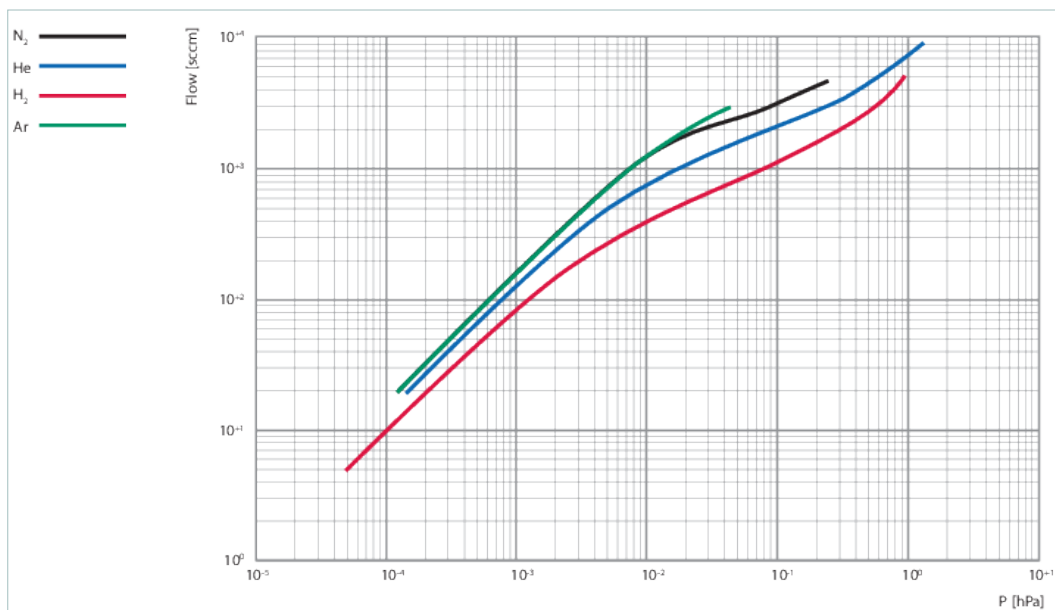
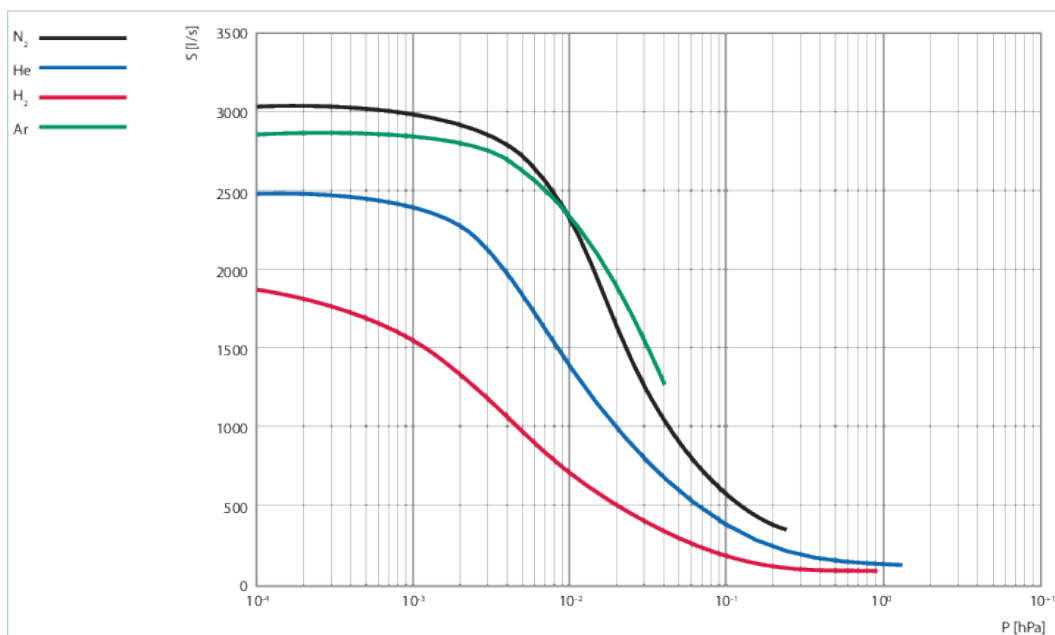




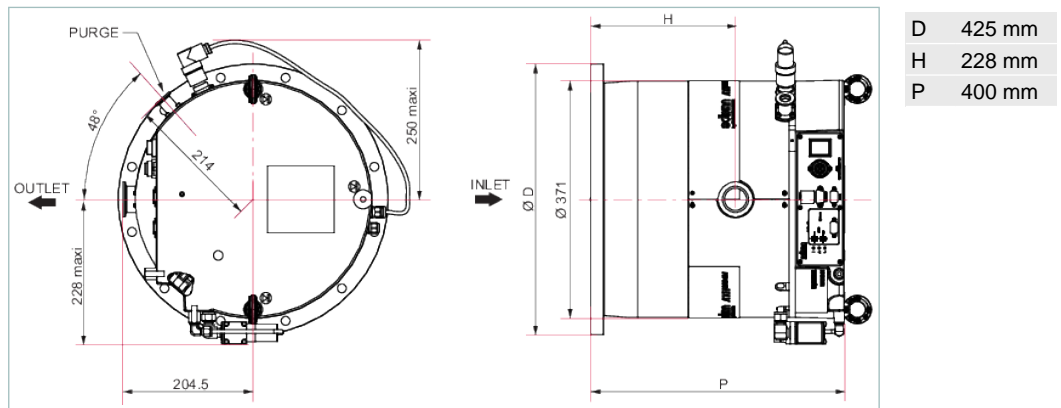
Similar Image

## ATH 3204 MT, DN 320 ISO-F, Remote, Water cooled, Heated, integrated drive electronic

- 5-axis magnetically levitated turbopump with drag stage for a pump speed of up to 3050 l/s for  $N_2$
- DN 320 ISO-F inlet flange
- Compact integrated drive electronics
- Installation in any orientation
- Remote, Water cooled, Temperature management System, pump integrated drive electronics
- CE marked and ROHS compliant



## Dimensions



## Technical Data

### ATH 3204 MT, DN 320 ISO-F, Remote, Water cooled, Heated, integrated drive electronic

Bearing	5 axe magnetically Levitated
Compression ratio for Ar	$> 1 \cdot 10^9$
Compression ratio for H <sub>2</sub>	$4.9 \cdot 10^4$
Compression ratio for He	$9 \cdot 10^4$
Compression ratio for N <sub>2</sub>	$> 1 \cdot 10^9$
Cooling method	Water
Cooling water temperature	15-25 °C   59-77 °F   288-298 K
Electronic drive unit	integrated drive electronics
Flange (in)	DN 320 ISO-F
Flange (out)	DN 40/50 ISO-KF
Fore-vacuum max. for N <sub>2</sub>	3 hPa   2.25 Torr   3 mbar
Gas throughput for Ar	41.6 hPa·l/s
Gas throughput for N <sub>2</sub>	83.3 hPa·l/s
Interfaces	Remote
Mounting orientation	in any orientation
Power consumption at ultimate pressure	590 W
Pumping speed for Ar	2900 l/s
Pumping speed for H <sub>2</sub>	1700 l/s
Pumping speed for He	2500 l/s
Pumping speed for N <sub>2</sub>	3050 l/s
Rotation speed	max. 25,000 rpm   max. 25,000 min <sup>-1</sup>
Rotation speed max.	25,000 rpm   25,000 min <sup>-1</sup>
Run-up time	< 8 min
Separate electronic drive unit	NO
Sound pressure level	≤ 45 dB(A)
Ultimate pressure	$< 6 \cdot 10^{-9}$ hPa   $< 4.5 \cdot 10^{-9}$ Torr   $< 6 \cdot 10^{-9}$ mbar
Weight	103 kg   227.07 lb

## Order number

ATH 3204 MT

**TMAAAC681101**

## Accessories

### Inlet screen

Stainless inlet screen kit for DN 320 - M 8

**112132**

### Electronic controllers

Hand Held Remote (HHR) with cable

**114461**

### Mounting kits

Mounting bolts for ISO-F (for ATH 3204 M, DN 320) without centering ring

**122531S**

# 上海伯东真空产品事业部

## 上海伯东--您理想的真空合作伙伴！

伯东公司成立于 1953 年，全球范围内有一千七百名员工。伯东企业(上海)有限公司([www.hakuto-vacuum.cn](http://www.hakuto-vacuum.cn))主要从事半导体设备、电子零部件加工、销售及相关服务工作，集团年营业额约为 100 亿人民币。伯东公司在国内主要城市：北京、苏州、广州、深圳、成都及厦门设有营业据点。

上海伯东真空产品事业部秉承为广大中国客户提供世界一流的真空产品、推动中国真空工艺发展、承担企业社会责任为经营理念，已累计为超过 10,000 家企业提供真空服务，覆盖工业、半导体、镀膜、科研和分析行业。

上海伯东代理品牌包含：德国 Pfeiffer 全系列真空产品、美国 KRI 离子源、美国 Brooks Polycold 制冷机，美国 HVA 真空阀门，美国 inTEST (Temptronic) 高速温度循环测试机，离子蚀刻机，真空镀膜系统及配套真空零配件等。

上海伯东作为国际知名真空品牌指定授权代理商，全权负责在中国地区的销售和维修服务，100% 使用原厂进口零部件以及国外受训维修工程师；拥有完全的拆解，维修，校正能力并提供 24 小时在线服务。



● 营业维修服务据点



伯东企业(上海)有限公司 HAKUTO ENTERPRISES (SHANGHAI) LTD.

TEL: (86) 21-5046-3511

FAX: (86) 21-5046-1490

MOL: 1391-883-7267

## 伯东企业（上海）有限公司 销售及售后服务中心

上海市外高桥保税区希雅路 33 号 17#3 楼 B 座

电 话: +86-21-5046-3511

传 真: +86-21-5046-1490

官 网: <http://www.hakuto-vacuum.cn>

24 h 售后维修专线: 1381-880-1372

## 伯东企业（上海）有限公司 北京办事处 销售中心

北京丰台区芳群园四区 22 号楼金城中心 705 室

电 话: +86-010-8768-4938

传 真: +86-21-5046-1490

官 网: <http://www.hakuto-vacuum.cn>

## 伯东企业（上海）有限公司 深圳办事处 销售中心

深圳市罗湖区宝安南路 1036 号鼎丰大厦 501

电 话: +86-0755-2547-3928, 643

传 真: +86-21-5046-1490

官 网: <http://www.hakuto-vacuum.cn>

## 伯东国际通商股份有限公司 销售及售后服务中心

台北市中山区八德路二段 308 号 6 楼

电 话: +886-2-8772-8910

传 真: +886-2-8772-8918

新竹市埔顶路 25 号 8 楼之一

电 话: +886-3-5679508

传 真: +886-3-5670049

官 网: <http://www.hakuto-vacuum.com.tw>