



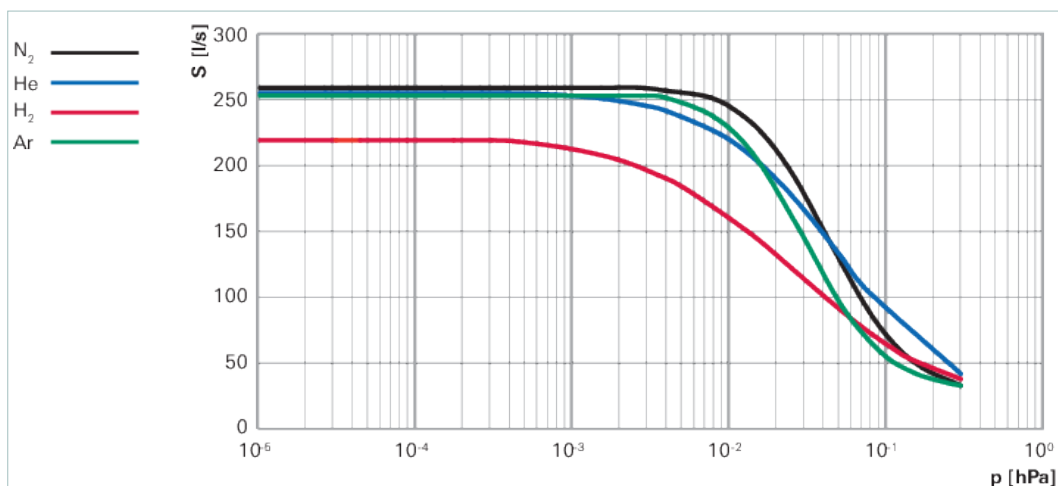
HiPace 300 , 具有 TC 110 , DN 100
CF-F



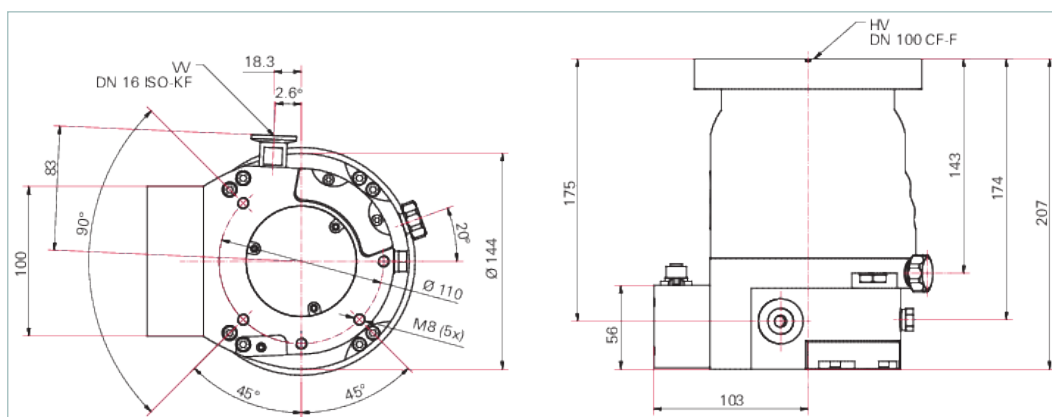


HiPace 300 , 具有 TC 110 , DN 100 CF-F

- 理想适用于超高真空内应用
- 用于在所有情况下的安装
- 广泛的配件扩展使用范围
- 具有最高 260 l/s 对于 N_2
- 集成驱动电子装置 TC 110



尺寸



技术参数	HiPace 300 , 具有 TC 110 , DN 100 CF-F
2707-Operating voltage: V DC	24 (± 5 %) V DC
Ar 的压缩比	$> 1 \cdot 10^{11}$
Ar 的抽速	255 l/s
Ar 的最终转速时的气体流量	2 hPa l/s 1.5 Torr l/s 2 mbar l/s
H_2	$9 \cdot 10^5$
H_2	220 l/s
H_2	> 14 hPa l/s > 10.5 Torr l/s > 14 mbar l/s
He 的压缩比	$> 1 \cdot 10^8$
He 的抽速	255 l/s
He 的最终转速时的气体流量	8 hPa l/s 6 Torr l/s 8 mbar l/s
I/O 接口	RS-485,
N_2	$> 1 \cdot 10^{11}$
N_2	260 l/s
N_2	15

技术参数	HiPace 300, 具有 TC 110, DN 100 CF-F
N ₂	5 hPa l/s 3.75 Torr l/s 5 mbar l/s
不带气镇的最终压力	$< 5 \cdot 10^{-10}$
允许冷却水的温度	15 – 35 °C
冷却水消耗最小值	50 l/h
冷却水耗量	50 l/h
冷却类型, 可选项	
冷却类型, 标准	
声压水平	≤50 dB(A) (A)
安装方向	
排气连接	G 1/8"
接口, 扩展	Profibus, DeviceNet, E74
方位	
最大允许磁场	5.5 mT
根据 PNEUROP 的最终压力	$< 5 \cdot 10^{-10}$
电子驱动单元	TC 110
电流最大值	7,5 A
耗电量 max.	180
转速 ± 2 %	60,000 rpm 60,000 min ⁻¹
转速可变化	35 – 100 %
运行时间	3.5
连接法兰 (入口)	DN 100 CF-F
连接法兰 (出口)	DN 16 ISO-KF/G 1/4"
重量	8.2
防护等级	IP54

订单号	
HiPace 300	PM P03 991

配件	
OFHC	
铜垫片，OFHC 铜，DN 100 CF	490DFL100-S10
OFHC	
铜垫片，镀银，DN 100 CF	490DFL100-S-S5
OFHC	
铜垫片，镀银，真空退火，DN 100 CF	490DFL100-S-G-S5
OFHC	
铜垫片，真空退火，DN 100 CF	490DFL100-G-S5
 CF-F	
成套六角螺丝钉，用于通孔，DN 100 CF-F	PM 016 690 -T
成套螺柱螺钉，用于通孔，DN 100 CF-F	PM 016 734 -T
成套螺柱螺钉，用于螺纹孔，DN 100 CF-F	PM 016 866 -T
 CF-F	
涡轮分子泵的刺盾，DN 100 CF-F	PM 016 315
DN 100 CF-F 的保护屏	PM 016 336
 	
用于 HiPace 300 的密封气体节流阀	PM Z01 317
FKM	
弹性体垫片，FKM，DN 100 CF	402DFL100-Z
 RS-485	
接口电缆，M12 m 直型/M12 m 直型，3 m	PM 061 283 -T
接口电缆，M12 m 直型/ M12 m 角型，0.7 米	PM 061 791 -T
 /	
230 V AC 电源线，从 CEE 7/7 连接到 C13，3 m	P 4564 309 ZA
115 V 交流电源线（NEMA 5-15 到 C13），3 m	P 4564 309 ZE
电源线 208 V AC，从 NEMA 6-15 连接到 C13，3 m	P 4564 309 ZF
 	
电源组 MVP 用 RS-485 接口接线电缆	PM 061 350 -T
具有 TC 110/120 和 RS-485 接口、2 个附件端口的 HiPace 与电源 TPS/DCU 110/111/180/181/400/401 的连接电缆	PM 061 351 -T
HiPace 和具有 RS-485 接口和 3 个附件端口的 TC 110/120 与电源 TPS/DCU 110/111/180/181/400/401 的连接电缆	PM 061 512 -T
HiPace 连接电缆，配有 TC 110/120	PM 061 543 -T
HiPace 和具有 2 个附件端口的 TC 110/120 与电源 TPS/DCU 110/111/180/181/400/401 的连接电缆	PM 061 552 -T
 	
阀控制电缆，0.7 m	PM 061 687 -T
HiPace – ACP 连接电缆	PM 071 142 -X
 	
M8 上的延长电缆 M8	PM 061 783 -T
 	
用于具有 TC 110/120 的 HiPace 300 的密封气体阀，屏蔽的	PM Z01 311
 	
TVV 001 前级真空安全阀 230 V AC	PM Z01 205
TVV 001 前级真空安全阀 115 V AC	PM Z01 206
 	
放气阀，屏蔽，24 V DC, G 1/8"；，用于连接 TC 110/120	PM Z01 290

配件	
DN 16 ISO-KF / G 1/8 " 旋入式法兰	PM 016 780 -T
插入式配件, 用于 6 mm 管道, G 1/8"	PM 016 781 -T
插入式配件, 用于 8 mm 管道, G 1/8"	PM 016 782 -T
软管喷嘴, 用于 9 mm 软管, G 1/8"	PM 016 783 -T
鼓形配件	PM 016 787 -T
DN 10 ISO-KF / G 1/8 " 旋入式法兰	PM 033 737 -T
小号鼓形配件	PM 143 877 -T
TTV 001, 用于排气涡轮泵的干燥空气干燥机	PM Z00 121
停电放气阀, 屏蔽, 24 V DC, G 1/8"; , 用于连接 TC 110/120	PM Z01 330
加热套, 用于自带TC 110、230 V AC 和安全插头的 HiPace 300	PM 061 363 -T
加热套, 用于自带TC 110、208 V AC、UL 插头的 HiPace 300	PM 061 364 -T
加热套, 用于自带TC 110、115 V AC、UL 插头的 HiPace 300	PM 061 365 -T
RPT 010, 数字式压力/皮拉尼真空传感器	PT R71 100
IKT 010, 数字式冷阴极传感器, 低电流	PT R72 100
IKT 011, 数字式冷阴极传感器, 高电流	PT R73 100
用于 HiPace 300/400、DN 100 CF-F 的减振器	PM 006 488 -X
HPU 001, 手持式编程装置	PM 051 510 -T
HPU 001/PC 附件包	PM 061 005 -T
TPS 181, 电源组 19 " , 插入装置 3HU	PM 061 345 -T
DCU 002, 显示控制装置	PM 061 348 AT
TPS 181 的前面板套件	PM 061 394 -T
DCU 180, 显示控制装置 (含 19 " 电源组)	PM C01 821
前级泵继电器箱, 单相 20 A, 用于 TC 110/120 和 TCP 350, M8 插头	PM 061 373 -T
前级泵屏蔽式继电器盒, 单相 7A 适用于 TC 110/120 和 TCP 350, M8 插头	PM 071 282 -X
FKM	
弹性体垫片, FKM, DN 100 CF	402DFL100-S2
用于具有 TC 110/120 的 HiPace 300/450 的空气冷却	PM Z01 301
用于 115 V HiPace 300 的风扇冷却器	PM Z01 308
用于 230 V HiPace 300 的风扇冷却器	PM Z01 309
HiPace 300 的水冷, 具有插入式连接 8 mm	PM 016 624 -T
HiPace 300 的水冷, 具有 6 mm 插入式连接	PM 016 636 -T
HiPace 300 的水冷, 具有管接头 1/4";	PM 016 637 -T
HiPace 300 的水冷, 具有软管喷嘴, 9.5 mm	PM 016 655 -T
TIC 010, 两个传感器的适配器	PT R70 000
IRS-232/485	
Y 型分配器 (M12 - RS-485)	P 4723 010
USB RS-485转换器	PM 061 207 -T
用于 RS-485 的 M12 连接器	PM 061 270 -X
用于 RS-485 的终端电阻	PT 348 105 -T
用于 RS-485 的功率分离器	PT 348 132 -T

配件	
I	
插头外壳，喷水防护，15 极，D 型接口	P 0998 016
用于 TC 110/120 的电源插头，以及用于 E74 接口的直插拔插头	P 4723 110
带角度、用于 TC 110/120 的电源插头，以及用于接口 E74 的插拔插头	P 4723 111
TCS 11，带有 RS-485 接口的 TC 110/120 适配器	PM 061 636 -U
TCS 12，适配器，用于 TC 110/120，具有接口 RS-485、4 个附件端口和耦合集	PM 061 638 -U
TCS 13，适配器，用于 TC 110/120，具有接口 RS-485、2 个附件端口和耦合集	PM 061 856 -U



伯东企业（上海）有限公司
HAKUTO ENTERPRISES (SHANGHAI) LTD.
TEL: (86) 21-5046 3511 TEL: (86) 21-5046 1322

上海伯东 -- 您理想的真空合作伙伴！

伯东公司成立于 1953 年，外企上市企业，全球范围内有一千七百名员工，集团年营业额约为 100亿人民币。

伯东公司在国内主要城市：上海，北京，苏州，广州，深圳，成都及厦门设有营业据点。

上海伯东真空产品事业部已累计为超过 10,000 家企业提供真空服务

我们致力于追求高品质的服务，为您提供一流的服务及一流产品：

品质保障：国际知名品牌指定授权代理商，所有产品及部件保证 100% 原厂原装进口

现货交期快：部分产品有现货，下单立即发货（现货数量有限，实际情况请联系销售工程师）

卓越维修能力：伯东工程师拥有10年以上维修经验，且受国外专业培训，拥有完全的拆解，维修，校正能力。

完美服务质量：原装进口检测设备全方位寻找问题症结及全方面的性能测试，确保完美的服务质量



伯东企业（上海）有限公司 销售及售后服务中心

上海浦东新区新金桥路1888号36号楼7楼702室

电 话：+86-21-5046-3511 / 139-1883-7267

传 真：+86-21-5046-1490

官 网：<http://www.hakuto-vacuum.cn>



伯东企业（上海）有限公司 深圳办事处 销售中心

深圳市罗湖区宝安南路1036号鼎丰大厦501

电 话：+86- 0755-2547-3988. 643

传 真：+86-21-5046-1490

伯东企业（上海）有限公司 北京办事处 销售中心

北京丰台区芳群园四区22号楼金城中心705室

电 话：+86- 010-8768-4988

传 真：+86-21-5046-1490