

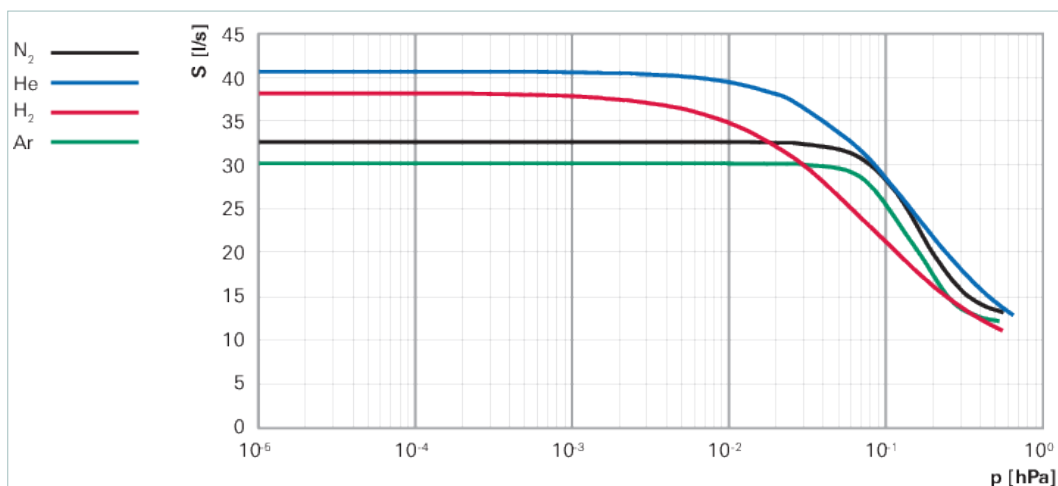


HiPace 80 Neo , 具有 TC 80 , DN 40  
ISO-KF

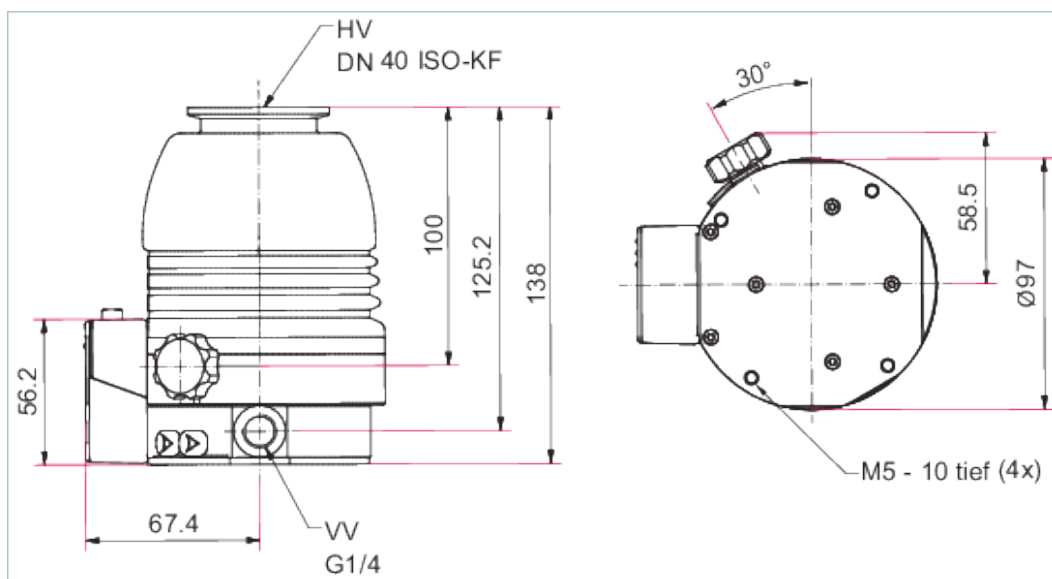


## HiPace 80 Neo , 具有 TC 80 , DN 40 ISO-KF

- 用于在所有情况下的安装
- 理想适用于可靠系统集成
- 广泛的配件扩展使用范围
- 具有最高 35 l/s 对于 N<sub>2</sub>
- 集成驱动电子装置 TC 80



## 尺寸



技术参数	HiPace 80 Neo , 具有 TC 80 , DN 40 ISO-KF
Ar 的压缩比	1 10 <sup>11</sup>
Ar 的抽速	30 l/s
Ar 的最终转速时的气体流量	0.54 hPa l/s   0.41 Torr l/s   0.54 mbar l/s
Gas throughput at full rotational speed, short term, for Ar	2 hPa l/s   1.5 Torr l/s   2 mbar l/s
Gas throughput at full rotational speed, short term, for H <sub>2</sub>	30 hPa l/s   22.5 Torr l/s   30 mbar l/s
Gas throughput at full rotational speed, short term, for He	8 hPa l/s   6 Torr l/s   8 mbar l/s

技术参数	HiPace 80 Neo , 具有 TC 80 , DN 40 ISO-KF
Gas throughput at full rotational speed, short term, for N <sub>2</sub>	4 hPa l/s   3 Torr l/s   4 mbar l/s
H <sub>2</sub>	1.4 10 <sup>5</sup>
H <sub>2</sub>	38 l/s
H <sub>2</sub>	15.3 hPa l/s   11.47 Torr l/s   15.3 mbar l/s
He 的压缩比	1.3 10 <sup>7</sup>
He 的抽速	41 l/s
He 的最终转速时的气体流量	2.7 hPa l/s   2.02 Torr l/s   2.7 mbar l/s
I/O 接口	RS-485, 远程
N <sub>2</sub>	1 10 <sup>11</sup>
N <sub>2</sub>	35 l/s
N <sub>2</sub>	22 百帕
N <sub>2</sub>	1.3 hPa l/s   0.97 Torr l/s   1.3 mbar l/s
不带气镇的最终压力	1 10 <sup>-7</sup>
允许冷却水的温度	5 – 25 摄氏度
允许的最高径向磁场	3.7 mT
允许的最高轴向磁场	23 mT
冷却水消耗最小值	75 l/h
冷却水耗量	75 l/h
冷却类型	对流
冷却类型, 可选项	空气/水
声压水平	48 分贝 (A)
安装方向	随意
排气连接	G 1/8"
方位	混合
电子驱动单元	带有 TC 80
电流最大值	5,6 A
耗电量 max.	110 瓦
转速 ± 2 %	90,000 rpm   90,000 min <sup>-1</sup>
转速可变化	50 – 100 %
运行时间	75 秒
连接法兰 (入口)	DN 40 ISO-KF
连接法兰 (出口)	G "
重量	1.7 千克

订单号	
HiPace 80 Neo	PM P080 266 10

配件	
<b>安装 DN ISO-KF，安装套件</b>	
用于 HiPace 60/80, DN 40 ISO-KF 的安装套件，包括定心环和夹紧环	PM 016 625 -T
用于 HiPace 60/80, DN 40 ISO-KF 的安装套件，包括防碎网和夹紧环	PM 016 626-T
<b>安装 DN ISO-KF，密封件，刺盾，保护屏</b>	
定心环，FPM/铝，DN 40 ISO-KF	PF 110 140 -T
<b>保护 DN ISO-KF，密封件，刺盾，保护屏</b>	
带有集成网筛的定心环，DN 40 ISO-KF	PF 113 240 -T
带有集成防碎网的定心环，DN 40 ISO-KF	PM 006 375 -X
<b>电缆 RS-485 接口电缆</b>	
接口电缆，M12 m 直型/M12 m 直型，3 m	PM 061 283 -T
接口电缆，M12 m 直型/M12 m 角型，0.7 米	PM 061 791 -T
<b>电缆 电源电缆/电源线</b>	
230 V 交流电源线（CEE 7/7 到 C13），3 m	P 4564 309 ZA
115 V 交流电源线（NEMA 5-15 到 C13），3 m	P 4564 309 ZE
电源线 208 V AC，从 NEMA 6-15 连接到 C13，3 m	P 4564 309 ZF
<b>电缆 连接电缆</b>	
弯头连接电缆，配备RS-485接口和2个附件端口，从TC 80/ 110/120至电源包的90 ° 出线电缆	PM 071 656 -T
PM 071 655 -T	PM 071 655 -T
PM 071 657 -T	PM 071 657 -T
PM 071 658 -T	PM 071 658 -T
<b>电缆 前级泵控制器电缆</b>	
HiPace – ACP 连接电缆	PM 071 142 -X
<b>电缆 延长电缆</b>	
M8 上的延长电缆 M8	PM 061 783 -T
<b>阀 前真空安全阀</b>	
TVV 001 前级真空安全阀 230 V AC	PM Z01 205
TVV 001 前级真空安全阀 115 V AC	PM Z01 206
<b>放气 放气阀（常闭）</b>	
屏蔽式放气阀，24 V DC，G 1/8"，用于连接至 TC 110/120	PM Z01 290
放气阀，24 V DC，G 1/8"，无电缆	PM Z01 293
<b>放气 排气配件</b>	
配有管螺纹的法兰，DN 16 ISO-KF，G 1/8 "	PM 016 780 -T
插入式配件，用于 6 mm 管道，G 1/8"	PM 016 781 -T
插入式配件，用于 8 mm 管道，G 1/8"	PM 016 782 -T
软管喷嘴，用于 9 mm 软管，G 1/8"	PM 016 783 -T
鼓形配件	PM 016 787 -T
小号鼓形配件	PM 143 877 -T
TTV 001，用于排气涡轮泵的空氣干燥机	PM Z00 121
<b>放气 停电排气装置（常开）</b>	
屏蔽式停电排气装置，24 V DC，G 1/8"，用于连接 TC 110/120	PM Z01 330
<b>监控 压力传感器</b>	
RPT 010，数字式压力/皮拉尼真空传感器	PT R71 550
IKT 010，数字式冷阴极传感器，低电流	PT R72 550
IKT 011，数字式冷阴极传感器，高电流	PT R73 550
<b>减振 减振器</b>	
用于 HiPace 60/80，DN 40 ISO-KF 的减振器	PM 006 799 -X

配件	
<b>控制装置 电源和控制显示器</b>	
HPU 001, 手持式编程装置	PM 051 510 -T
HPU 001/PC 附件包	PM 061 005 -T
TPS 180, 壁式/标准导轨装置用电源组	PM 061 341 -T
TPS 181, 电源组 19", 插入装置 3HU	PM 061 345 -T
DCU 002, 显示控制装置	PM 061 348 AT
TPS 181 前面板套件	PM 061 394 -T
DCU 180, 显示控制装置 (含 19" 电源组)	PM C01 821
<b>控制装置 前级泵</b>	
前级泵继电器盒, 单相 20 A 适用于 TC 110/120 和 TCP 350, M8 插头	PM 061 373 -T
前级泵屏蔽式继电器盒, 单相 7A 适用于 TC 110/120 和 TCP 350, M8 插头	PM 071 282 -X
<b>冷却 空气冷却</b>	
风冷装置, 用于配有 TC 110/120 的 HiPace 60 P、HiPace 80 和 SplitFlow 50/80	PM Z01 300
用于 HiPace 60/80、SplitFlow 50/80 的空气冷却, 230 V	PM Z01 343
用于 HiPace 60P 和 80、SplitFlow 50/80 的空气冷却, 115 V	PM Z01 344
<b>适配器 (电气)  RS-232/485</b>	
连接 RS-485 的 Y 型连接器, M12	P 4723 010
USB RS-485转换器	PM 061 207 -T
用于 RS-485 的 M12 耦合器	PM 061 270 -X
用于 RS-485 的终端电阻	PT 348 105 -T
用于 RS-485 的功率分离器	PT 348 132 -T



伯东企业（上海）有限公司  
**HAKUTO ENTERPRISES (SHANGHAI) LTD.**  
TEL: (86) 21-5046 3511 TEL: (86) 21-5046 1322

**上海伯东 -- 您理想的真空合作伙伴！**

伯东公司成立于 1953 年，外企上市企业，全球范围内有一千七百名员工，集团年营业额约为 100亿人民币。

伯东公司在国内主要城市：上海，北京，苏州，广州，深圳，成都及厦门设有营业据点。

上海伯东真空产品事业部已累计为超过 10,000 家企业提供真空服务

**我们致力于追求高品质的服务，为您提供一流的服务及一流产品：**

**品质保障：**国际知名品牌指定授权代理商，所有产品及部件保证 100% 原厂原装进口

**现货交期快：**部分产品有现货，下单立即发货（现货数量有限，实际情况请联系销售工程师）

**卓越维修能力：**伯东工程师拥有10年以上维修经验，且受国外专业培训，拥有完全的拆解，维修，校正能力。

**完美服务质量：**原装进口检测设备全方位寻找问题症结及全方面的性能测试，确保完美的服务质量



伯东企业（上海）有限公司 销售及售后服务中心

上海浦东新区新金桥路1888号36号楼7楼702室

电 话：+86-21-5046-3511 / 139-1883-7267

传 真：+86-21-5046-1490

官 网：<http://www.hakuto-vacuum.cn>



伯东企业（上海）有限公司 深圳办事处 销售中心

深圳市罗湖区宝安南路1036号鼎丰大厦501

电 话：+86- 0755-2547-3988. 643

传 真：+86-21-5046-1490

伯东企业（上海）有限公司 北京办事处 销售中心

北京丰台区芳群园四区22号楼金城中心705室

电 话：+86- 010-8768-4988

传 真：+86-21-5046-1490