

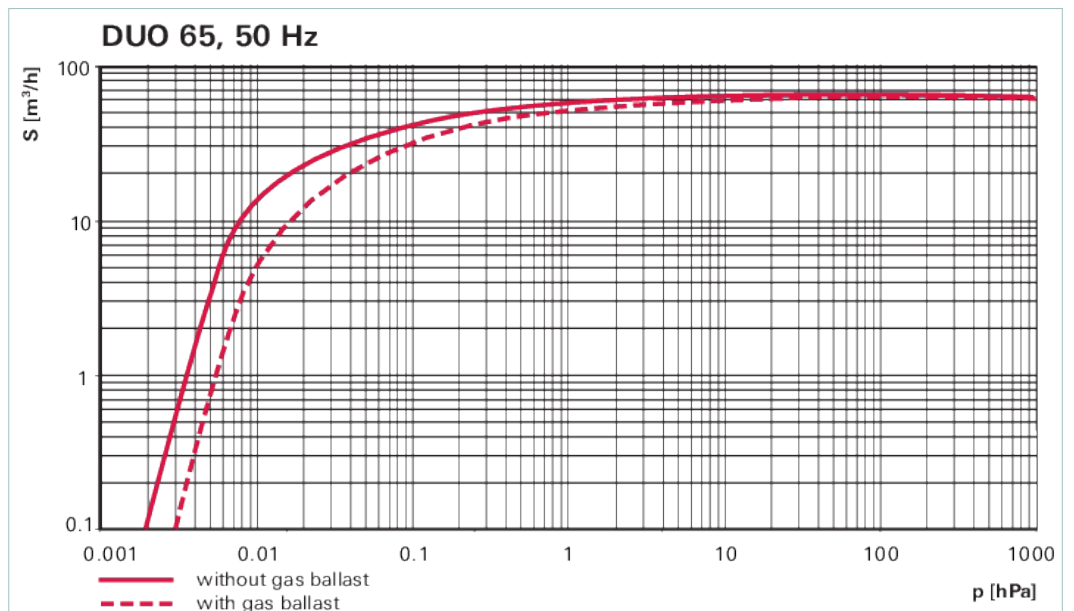
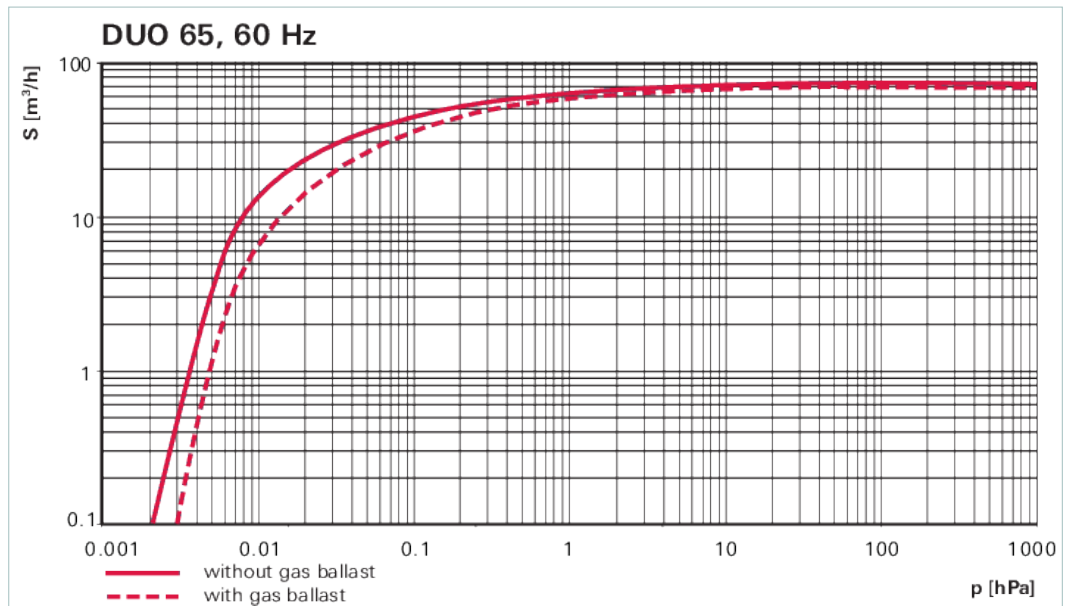
Duo 65 , 旋片泵
, 220/380 V , 60 Hz , 3TF



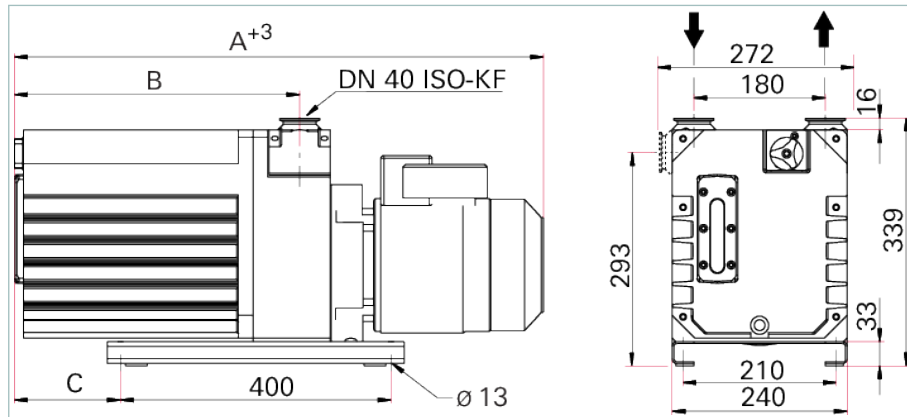


Duo 65 , 旋片泵 , 220/380 V , 60 Hz , 3TF

- 利用温度传感器（3TF）达到最佳的电机保护
- 集成型气镇阀和高压安全阀
- 适于所有粗真空和中度真空范围的应用
- 特点：通过不同的电动机电压可实现更广泛的使用
- 具有最高 70 m³/h
- 带三相电机



尺寸



技术参数	Duo 65, 旋片泵, 220/380 V, 60 Hz, 3TF		
连接法兰 (入口)	DN 40 ISO-KF		
连接法兰 (出口)	DN 40 ISO-KF		
60 Hz 时的抽速	70 m ³ /h 41.2 cfm 1,166.67 l/min		
带气镇的最终压力	3 · 10 ⁻³		
不带气镇的最终压力	2 · 10 ⁻³		
最小排气压力	大气压力		
最高排气压力	1500 百帕		
水蒸气容积 60 Hz	530 g/h		
60 Hz 时的水蒸气渗透	10 百帕		
60 Hz 时的转速	1,800 rpm 1,800 min ⁻¹		
冷却类型	空气		
电机保护	3TF		
电机型号	三相电机		
环境温度	12 – 40 摄氏度		
重量: 带电机	75 千克		
60 Hz 时不带气镇的声压级	64 分贝 (A)		
开关	否		
电源连接: 电压 (范围)	± 5 %		
电源连接: 电压 60 Hz	220/380 V		
电源电缆	否		
气镇	是		
工作液体	P3		
工作流体添加	4.2 升		
安全阀泄漏率	1 · 10 ⁻⁵ Pa m ³ /s 7.5 · 10 ⁻⁵ Torr l/s 1 · 10 ⁻⁴ mbar l/s		
尺寸 (长 x 宽 x 高)	741 x 240 x 340 毫米		
额定功率 60 Hz	1.8 千瓦		
防护等级	IP55		

订单号

Duo 65

PK D46 642

配件	
ISO-KF, 焊接波纹管	
高真空角阀, DN 40 ISO-KF, 手动, 不锈钢/氟橡胶, “A” 尺寸 65 mm	ESV-S04100
保护 冲洗装置	
用于 Duo 35 和 Duo 65 的气体冲洗装置	PK 007 300 -T
保护 催化剂阱	
URB 040, 催化捕集器, 230 V	PT U10 260
URB 040, 催化捕集器, 115 V	PT U10 261
保护 电机保护	
PTC 电阻脱扣装置 24 V AC/DC	P 4768 052 FE
PTC 电阻脱扣装置 220 – 240 V AC	P 4768 052 FQ
保护 灰尘分离器/入口粒子过滤器	
SAS 40, 灰尘分离器, DN 40 ISO-KF	PK Z60 510
保护 活性炭过滤器	
FAK 040, 活性炭过滤器	PK Z30 008
保护 冷凝分离器	
KAS 40, 用于抽气速率高达 120 m³/h	PK Z10 008
保护 冷阱	
FTNA-6-1502-NWB	FTNA-6-1502-NWB
保护 软启动器	
软启动器 3.6 A	P 4769 001
软启动器 6.5 A	P 4769 003
软启动器 9 A	P 4769 004
保护 吸附阱, 腐蚀性版本	
吸附陷阱 ST 40, 115 V (无吸附充注)	104371
吸附陷阱 ST 40, 230 V (无吸附充注)	053380
保护 油过滤器	
OFC 35/65, 化学式机油滤清器	PK Z90 320
外部油过滤器 DE 1, 230 V, 50 Hz	068990
外部油过滤器 DE 1, 110 V	068991
外部油过滤器 DE 2, 230 V 50 Hz	104374
外部油过滤器 DE 2, 110 V, 50 Hz/60 Hz	104375
保护 油雾分离器的回油装置	
从 OME 40 M/C 到 Duo 35/65 的回油装置	PK 005 950 -T
保护 油雾消除器	
OME 40 M, 油雾过滤器, 用于 Duo 35/65、Duo 35/65 M	PK Z40 150
OME 40 MR, 油雾过滤器, 有油返回到泵, 用于 Duo 35/65、Duo 35/65 M	PK Z40 151
油雾消除器 OME 40 S	104887
阀 气镇阀, 磁力	
气镇阀转换套件耐腐蚀版本, 含电磁阀, 24 V DC	PK 223 717 -U
阀 气镇转换套件	
气镇阀转接套件, 腐蚀性版本, 含软管喷嘴	PK 223 713 -U
法兰 端口 盲板法兰	
盲板法兰气镇阀, 含 O 型圈和螺丝钉	PK 223 797 -T
监控 操作监控单元	
Duo 35/65 的操作监控单元 1	PK 223 718 AU
Duo 35/65、Duo 125/255 的操作监控单元 3	PK 223 739 AU
监控 压力开关	
Duo 35/65、Duo 35/65 MC 的油压开关	PK 223 720 -U
Duo 35/65 的油压开关, 具有 OFC/OFM	PK 223 741 -U
连接 用于 OktaLine 到旋片泵的适配器	
Uno/Duo 35/65 适配器, 用于 Okta 250	PK 223 787 -T
Uno/Duo 35/65 适配器, 用于 Okta 300/500/600/800/1000	PK 224 629 -T

配件	
耗材	
P3, 矿物油, 1 升	PK 001 106 -T
P3, 矿物油, 5 升	PK 001 107 -T
P3, 矿物油, 20 升	PK 001 108 -T
D1, 基于合成二脂的油, 1 l	PK 005 875 -T
D1, 基于合成二脂的油, 5 l	PK 005 876 -T
D1, 基于合成二脂的油, 20 l	PK 005 877 -T



伯东企业（上海）有限公司
HAKUTO ENTERPRISES (SHANGHAI) LTD.
TEL: (86) 21-5046 3511 TEL: (86) 21-5046 1322

上海伯东 -- 您理想的真空合作伙伴！

伯东公司成立于 1953 年，外企上市企业，全球范围内有一千七百名员工，集团年营业额约为 100亿人民币。

伯东公司在国内主要城市：上海，北京，苏州，广州，深圳，成都及厦门设有营业据点。

上海伯东真空产品事业部已累计为超过 10,000 家企业提供真空服务

我们致力于追求高品质的服务，为您提供一流的服务及一流产品：

品质保障：国际知名品牌指定授权代理商，所有产品及部件保证 100% 原厂原装进口

现货交期快：部分产品有现货，下单立即发货（现货数量有限，实际情况请联系销售工程师）

卓越维修能力：伯东工程师拥有10年以上维修经验，且受国外专业培训，拥有完全的拆解，维修，校正能力。

完美服务质量：原装进口检测设备全方位寻找问题症结及全方面的性能测试，确保完美的服务质量



伯东企业（上海）有限公司 销售及售后服务中心

上海浦东新区新金桥路1888号36号楼7楼702室

电 话：+86-21-5046-3511 / 139-1883-7267

传 真：+86-21-5046-1490

官 网：<http://www.hakuto-vacuum.cn>



伯东企业（上海）有限公司 深圳办事处 销售中心

深圳市罗湖区宝安南路1036号鼎丰大厦501

电 话：+86- 0755-2547-3988. 643

传 真：+86-21-5046-1490

伯东企业（上海）有限公司 北京办事处 销售中心

北京丰台区芳群园四区22号楼金城中心705室

电 话：+86- 010-8768-4988

传 真：+86-21-5046-1490