



Duo 3 M , 旋片泵 , 100 V , 50 Hz 带开关 , 95 – 105 V , 60 Hz , C14 插头

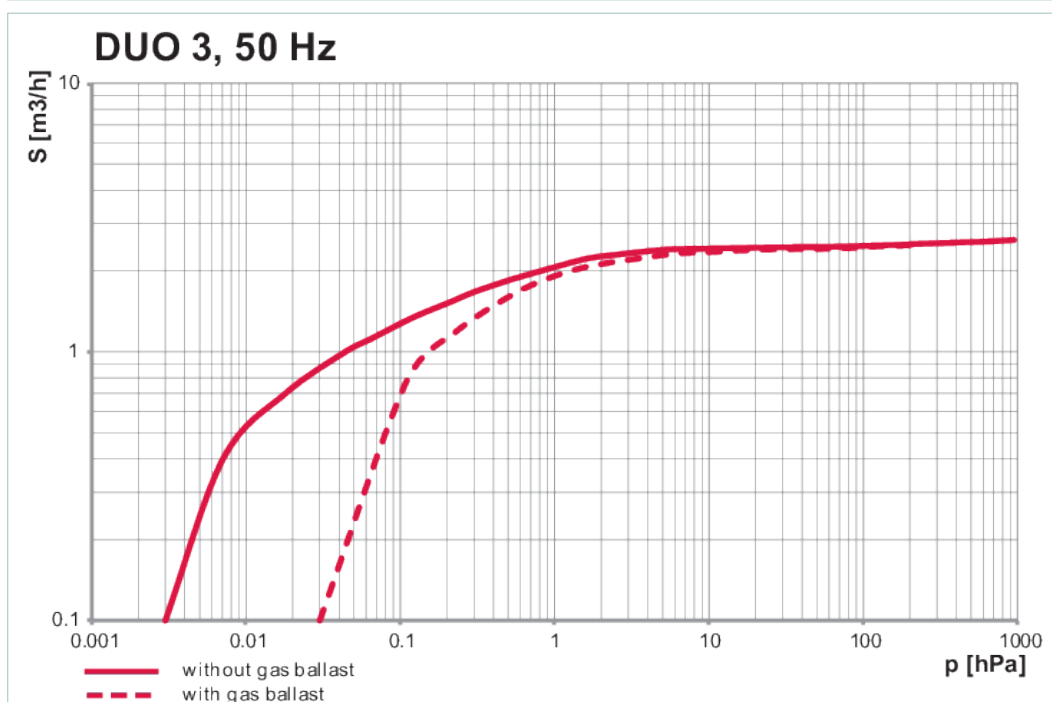
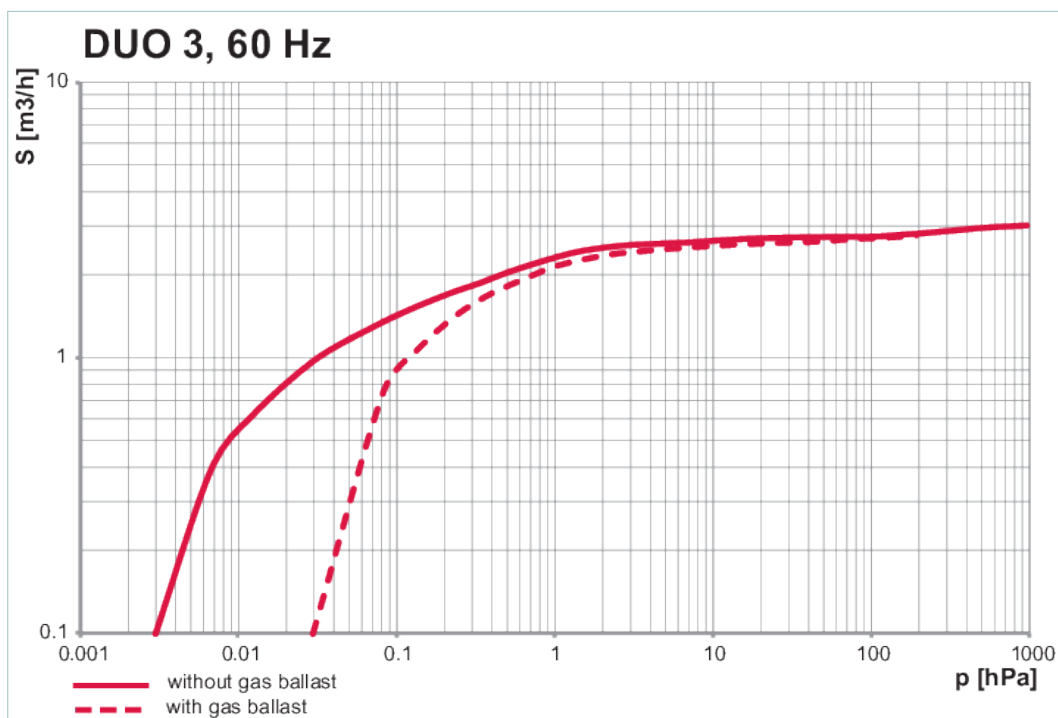
 **伯東**

PFEIFFER  **VACUUM**

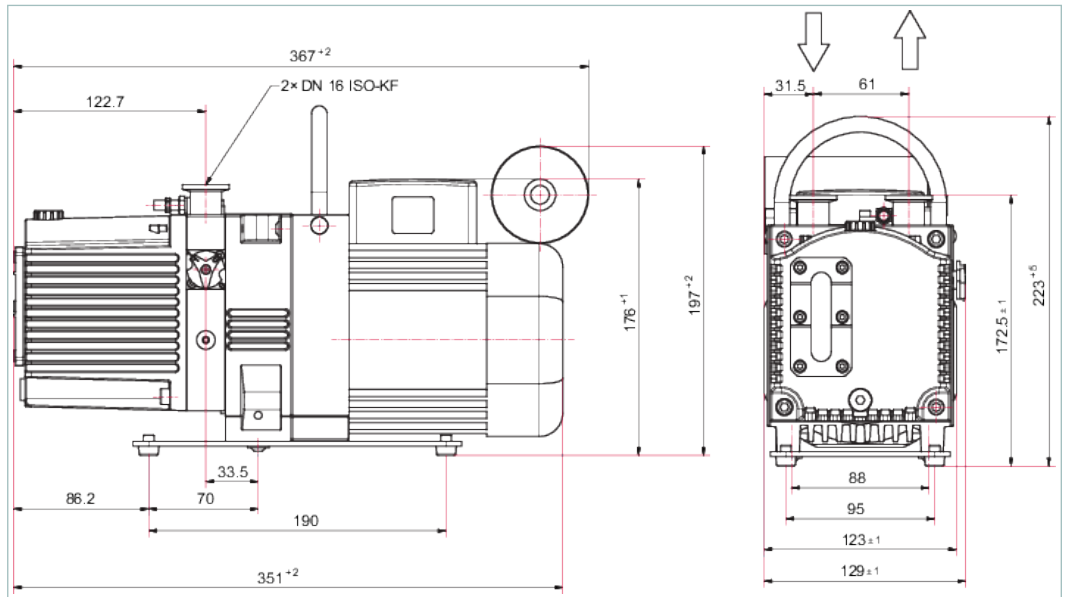


Duo 3 M, 旋片泵, 100 V, 50 Hz 带开关, 95 – 105 V, 60 Hz, C14 插头

- 带有单相电机, 带有置于接线盒中的 C14 插头
- 集成型气镇阀和安全阀
- 供货范围包括 OME 回油装置
- 特点: 通过不同的电动机电压可实现更广泛的使用
- 特点: 通过不同的电动机电压可实现更广泛的使用
- 双级高性能旋转叶片泵且吸气能力为 2.5 m³/h 50 Hz / 2.9 m³/h 60 Hz
- 带有电磁离合器



尺寸



技术参数

Duo 3 M, 旋片泵, 100 V, 50 Hz 带开关
, 95 – 105 V, 60 Hz, C14 插头

连接法兰 (入口)	DN 16 ISO-KF
连接法兰 (出口)	DN 16 ISO-KF
50 Hz 时的抽速	2.5 m ³ /h 1.47 cfm 41.67 l/min
60 Hz 时的抽速	2.9 m ³ /h 1.71 cfm 48.33 l/min
带气镇的最终压力	3 · 10 ⁻²
不带气镇的最终压力	3 · 10 ⁻³
最高排气压力	1500 百帕
最小排气压力	250 百帕
水蒸气容积 50 Hz	115 g/h
水蒸气容积 60 Hz	175 g/h
50 Hz 时的水蒸气渗透	65 百帕
60 Hz 时的水蒸气渗透	80 百帕
50 Hz 时的转速	3,000 rpm 3,000 min ⁻¹
60 Hz 时的转速	3,600 rpm 3,600 min ⁻¹
冷却类型	空气
电机保护	双金属片
电机型号	单相电机
环境温度	12 – 40 摄氏度
连续气体温度, 最大值	40 摄氏度
50 Hz 时不带气镇的声压级	50 分贝 (A)
60 Hz 时不带气镇的声压级	54 分贝 (A)
开关	是
电源连接:电压(范围)	± 10 %
电源连接:电压 50 Hz	100 V
电源连接:电压 60 Hz	95 – 105 V
推荐的施工方电气防护	10 安培
电源电缆	否, 内置于接线盒的 C14 插头
气镇流量	540 l/h
气镇	是
气镇压力	1500 百帕
工作液体	P3
工作流体添加	0.4 升
安全阀泄漏率	1 · 10 ⁻⁵ Pa m ³ /s 7.5 · 10 ⁻⁵ Torr l/s 1 · 10 ⁻⁴ mbar l/s

技术参数	Duo 3 M, 旋片泵, 100 V, 50 Hz 带开关 , 95 – 105 V, 60 Hz, C14 插头
尺寸 (长 x 宽 x 高)	369 x 130 x 198 毫米
额定功率 50 Hz	0.15 千瓦
额定功率 60 Hz	0.18 千瓦
防护等级	IP40
电磁联轴器	是
重量	12.7 千克

订单号	
Duo 3 M	PK D57 108

配件	
ISO-KF, 焊接波纹管	
高真空角阀, DN 16 ISO-KF, 手动, 不锈钢/氟橡胶, “A” 尺寸 40 mm	ESV-S02100
保护 灰尘分离器/入口粒子过滤器	
SAS 16, 灰尘分离器, DN 16 ISO-KF	PK Z60 506
保护 冷凝分离器	
KAS 16, 冷凝分离器, 用于 1.6 至 12 m³/h	PK Z10 003
保护 吸附阱	
ZFO 16, 沸石阱	PK Z70 003
保护 油雾分离器的回油装置	
从 OME 16 S/16 C 到 Duo 1.6/Duo 3/Duo 6/Duo 11/Uno 6 的回油装置	PK 005 986 -T
从 OME 16 M 到 Duo 1.6、3、6、11, Uno 6 的回油装置	PK 006 080 -T
保护 油雾消除器	
OME 16 S, 油雾过滤器, 用于最高 12 m³/h	PK Z40 000
OME 16 M, 油雾分离器, 用于高达 12 m³/h	PK Z40 003
电缆 电源电缆/电源线	
230 V 电源线, 带安全插头, 直角, IEC 320/C13 插座, 2 米	PK 050 109
115 V 电源线, 配有 NEMA 插头与欧标 C13 插座 (直角型), 2m	PK 050 110
115/230 V, 无插头, 橡胶接头 (直角), 3 米	PK 050 111
阀 气镇阀, 磁力	
配有 24 V DC 电磁阀的气镇阀	PK 194 343 -U
阀 气镇阀, 手动	
配有定量供给主轴和惰性气体连接装置的气镇阀	PK 195 666 -U
法兰/端口 盲板法兰	
盲板法兰气镇阀, 含 O 型圈和螺丝钉	PK 007 002 -T
监控 操作监控单元	
用于 Duo 1.6/3/6/11 和 Duo 5/10/20 M 的运行监测单元 3	PK 196 146 -T
用于 Duo 1.6/3/6/11 和 Duo 5/10/20 M 的运行监测单元 2	PK 196 147 -T
用于 Duo 1.6/3/6/11 和 Duo 5/10/20 M 的运行监测单元 1	PK 196 148 -T
耗材	
P3, 矿物油, 1 升	PK 001 106 -T
P3, 矿物油, 0.5 升	PK 001 136 -T



伯东企业（上海）有限公司
HAKUTO ENTERPRISES (SHANGHAI) LTD.
TEL: (86) 21-5046 3511 TEL: (86) 21-5046 1322

上海伯东 -- 您理想的真空合作伙伴！

伯东公司成立于 1953 年，外企上市企业，全球范围内有一千七百名员工，集团年营业额约为 100亿人民币。

伯东公司在国内主要城市：上海，北京，苏州，广州，深圳，成都及厦门设有营业据点。

上海伯东真空产品事业部已累计为超过 10,000 家企业提供真空服务

我们致力于追求高品质的服务，为您提供一流的服务及一流产品：

品质保障：国际知名品牌指定授权代理商，所有产品及部件保证 100% 原厂原装进口

现货交期快：部分产品有现货，下单立即发货（现货数量有限，实际情况请联系销售工程师）

卓越维修能力：伯东工程师拥有10年以上维修经验，且受国外专业培训，拥有完全的拆解，维修，校正能力。

完美服务质量：原装进口检测设备全方位寻找问题症结及全方面的性能测试，确保完美的服务质量



伯东企业（上海）有限公司 销售及售后服务中心

上海浦东新区新金桥路1888号36号楼7楼702室

电 话：+86-21-5046-3511 / 139-1883-7267

传 真：+86-21-5046-1490

官 网：<http://www.hakuto-vacuum.cn>



伯东企业（上海）有限公司 深圳办事处 销售中心

深圳市罗湖区宝安南路1036号鼎丰大厦501

电 话：+86- 0755-2547-3988. 643

传 真：+86-21-5046-1490

伯东企业（上海）有限公司 北京办事处 销售中心

北京丰台区芳群园四区22号楼金城中心705室

电 话：+86- 010-8768-4988

传 真：+86-21-5046-1490