

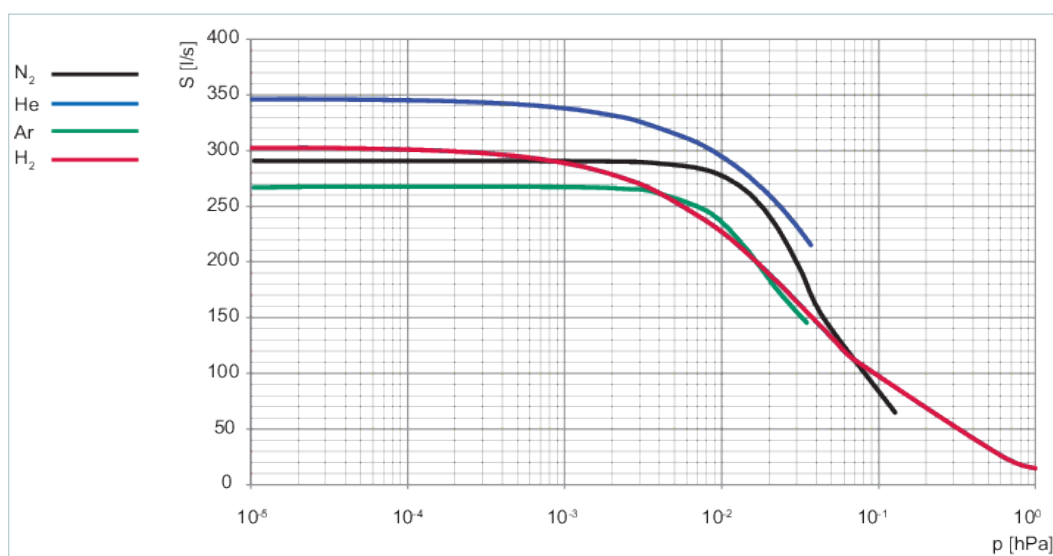


HiPace 350 具有 TC 110,
DN 100 ISO-K

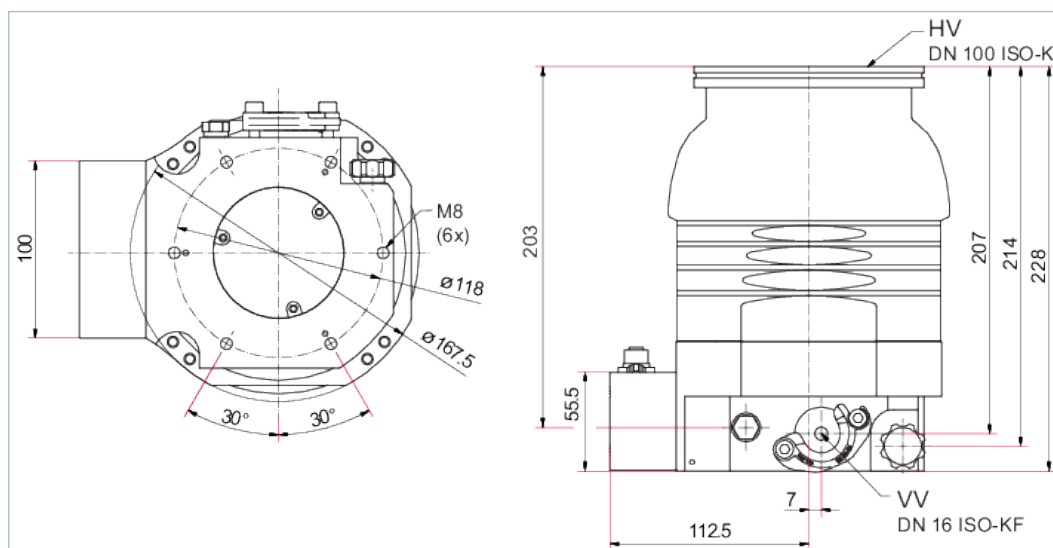


HiPace 350 具有 TC 110, DN 100 ISO-K

- 出色的抽气速率，适于轻气体
- 激光平衡技术
- 可在任何方向安装
- TC 110 集成电子驱动单元
- 广泛的配件扩展了使用范围
- 坚固的高性能涡轮泵，用于 N_2 300 l/s
- 结构紧凑，性能强大



尺寸



技术参数

HiPace 350 具有 TC 110, DN 100 ISO-K

Ar 的压缩比	$> 1 \cdot 10^{11}$
Ar 的抽速	270 l/s
Ar 的最终转速时的气体流量	0.7 mbar l/s
H_2	$2 \cdot 10^6$
H_2	300 l/s
H_2	11 mbar l/s

技术参数	HiPace 350 具有 TC 110, DN 100 ISO-K
He 的压缩比	$> 1 \quad 10^8$
He 的抽速	350 l/s
He 的最终转速时的气体流量	7 mbar l/s
I/O 接口	RS-485, 远程
N ₂	$> 1 \quad 10^{11}$
N ₂	300 l/s
N ₂	10 兆巴
N ₂	2 mbar l/s
不带气镇的最终压力	$1 \quad 10^{-7}$
允许冷却水的温度	15 – 25 摄氏度
允许的最高径向磁场	4.5 mT
允许的最高轴向磁场	20 mT
冷却水消耗最小值	100 l/h
冷却水耗量	100 l/h
冷却类型	对流
冷却类型，可选项	空气 水
声压水平	50 分贝 (A)
安装方向	随意
排气连接	G 1/8"
方位	混合
电子驱动单元	带有 TC 110
电流最大值	7.5 A
耗电量 max.	180 瓦
转速 $\pm 2\%$	66,000 rpm 66,000 min ⁻¹
转速可变化	60 – 100 %
运行时间	5.3 分
连接法兰（入口）	DN 100 ISO-K
连接法兰（出口）	DN 16 ISO-KF / G 3/8"
重量	7.2 千克
防护等级	IP54; Type 12

订单号	
HiPace 350	PM P070 401 20

配件	
安装 DN ISO-K/-F, 密封件	
带多功能涂层的定心环, DN 100 ISO-K/-F	PM 016 210 -U
带多功能涂层的定心环, DN 160 ISO-K/-F	PM 016 216 -U
安装 DN ISO-K/-F 安装套件	
用于将 DN 160 ISO-K 安装到 ISO-F 的安装套件, 配有接箍法兰、涂层定心环、六角螺栓	PM 016 950 -T
用于将 DN 160 ISO-K 安装到 ISO-F 的安装套件, 配有接箍法兰、涂层定心环连同防碎网、六角螺栓	PM 016 951 -T
用于将 DN 160 ISO-K 安装到 ISO-F 的安装套件, 配有接箍法兰以及带有防护罩和六角螺栓的涂层定心环	PM 016 952 -T
用于将 DN 160 ISO-K 安装到 ISO-F 的安装套件, 配有接箍法兰、涂层定心环、双头螺栓	PM 016 955 -T
用于将 DN 160 ISO-K 安装到 ISO-F 的安装套件, 配有接箍法兰、涂层定心环连同防碎网、双头螺栓	PM 016 956 -T
用于将 DN 160 ISO-K 安装到 ISO-F 的安装套件, 配有接箍法兰、涂层定心环连同防护罩、双头螺栓	PM 016 957 -T
安装 DN ISO-K, 安装套件, 支架螺钉	
用于配备了 DN 160 ISO-K 的 HiPace 的安装套件, 包括涂层定心环和支架螺钉	PM 016 375 -T
用于 HiPace 400, 的安装套件, DN 100 ISO-K, 包括带涂层的定心环、防碎网和支架螺钉	PM 016 381 -T
用于 HiPace 400, DN 100 ISO-K 的安装套件, 包括涂层定心环、防护罩和支架螺钉	PM 016 382 -T
用于配备了 DN 160 ISO-K 的 HiPace 的安装套件, 包括涂层定心环、防护罩和支架螺钉	PM 016 377 -T
用于配备了 DN 160 ISO-K 的 HiPace 的安装套件, 包括涂层定心环、防碎网和支架螺钉	PM 016 376 -T
保护 DN ISO-K/-F, 密封件, 刺盾, 保护屏	
具有多功能涂层和集成防护罩的定心环, DN 100 ISO-K/-F	PM 016 212 AU
具有多功能涂层和集成防碎网的定心环, DN 100 ISO-K/-F	PM 016 807 -U
定心环, 具有多功能涂层和集成防碎网, DN 160 ISO-K/-F	PM 016 217 AU
具有多功能涂层和集成防护罩的定心环, DN 160 ISO-K/-F	PM 016 218 AU
保护 密封气体节流阀	
用于 HiPace 300 的密封气体节流阀	PM Z01 317
电缆 电源电缆/电源线	
230 V 交流电源线 (CEE 7/7 到 C13), 3 m	P 4564 309 ZA
115 V 交流电源线 (NEMA 5-15 到 C13), 3 m	P 4564 309 ZE
电源线 208 V AC, 从 NEMA 6-15 连接到 C13, 3 m	P 4564 309 ZF
电缆 连接电缆	
具有 TC 110/120 和 RS-485 接口、2 个附件端口的与电源的连接电缆	PM 061 351 -T
用于将 24V/48V 电源包与电子驱动单元相连接的连接电缆。配备 RS-485 接口	PM 061 350 -T
HiPace 连接电缆, 配有 TC 110/120	PM 061 543 -T
2 个附件端口的 TC 110/120 与电源的连接电缆	PM 061 552 -T
具有 TC 110/120 和 RS-485 接口、3 个附件端口的与电源的连接电缆	PM 061 512 -T
电缆 前级泵控制器电缆	
阀的控制电缆	PM 061 687 -T
HiPace – ACP 连接电缆	PM 071 142 -X
泵站的控制电缆, 0.7 米	PM 061 675 AT

配件	
电缆 延长电缆	
M8 上的延长电缆 M8	PM 061 783 -T
M12 上的延长电缆 M12	PM 061 747 -T
阀 屏蔽的密封气体阀（常闭）	
屏蔽式气体吹扫阀，用于配有 TC 110/120 的 HiPace 300	PM Z01 311
阀 前真空安全阀	
TVV 001 前级真空安全阀 230 V AC	PM Z01 205
TVV 001 前级真空安全阀 115 V AC	PM Z01 206
放气 放气阀（常闭）	
屏蔽式放气阀，24 V DC，G 1/8"，用于连接至 TC 110/120	PM Z01 290
放气阀，24 V DC，G 1/8"，无电缆	PM Z01 293
放气 排气配件	
TTV 001，用于排气涡轮泵的干燥空气干燥机	PM Z00 121
DN 10 ISO-KF / G 1/8 " 旋入式法兰	PM 033 737 -T
鼓形配件	PM 016 787 -T
小号鼓形配件	PM 143 877 -T
配有管螺纹的法兰，DN 16 ISO-KF，G 1/8 "	PM 016 780 -T
插入式配件，用于 6 mm 管道，G 1/8"	PM 016 781 -T
插入式配件，用于 8 mm 管道，G 1/8"	PM 016 782 -T
软管喷嘴，用于 9 mm 软管，G 1/8"	PM 016 783 -T
放气 停电排气装置（常开）	
屏蔽式停电排气装置，24 V DC，G 1/8"，用于连接 TC 110/120	PM Z01 330
监控 压力传感器	
RPT 010，数字式压力/皮拉尼真空传感器	PT R71 100
IKT 010，数字式冷阴极传感器，低电流	PT R72 100
IKT 011，数字式冷阴极传感器，高电流	PT R73 100
减振 减振器	
减振器，用于 HiPace 300/400，DN 100 ISO-K/F	PM 006 459 AX
减振器，用于配备 DN 160 ISO-K/F 的 HiPace	PM 006 492 AX
控制装置 电源和控制显示器	
TPS 180，壁式/标准导轨装置用电源组	PM 061 341 -T
TPS 181，电源组 19 "，插入装置 3HU	PM 061 345 -T
TPS 181 前面板套件	PM 061 394 -T
HPU 001/PC 附件包	PM 061 005 -T
OmniControl 001，机架单元不带集成式电源包	PE D42 100 0
OmniControl 001 移动款，控制单元	PE D22 000 0
OmniControl 200，机架单元带有集成式电源包	PE D52 110 0
OmniControl 200，台式单元带有集成式电源包	PE E52 110 0
控制装置 前级泵	
前级泵继电器盒，单相 20 A 适用于 TC 110/120 和 TCP 350，M8 插头	PM 061 373 -T
前级泵屏蔽式继电器盒，单相 7 A 适用于 TC 110/120 和 TCP 350，M8 插头	PM 071 282 -X
前级泵屏蔽式继电器盒，单相 7 A 适用于 TC 400/1200、TM 700 和 TCP 350，M12	PM 071 284 -X
前级泵屏蔽式继电器盒，单相 20 A 适用于 TC 400/1200、TM 700 和 TCP 350，M12	PM 071 285 -X
冷却 空气冷却	
风冷装置，屏蔽式，用于配有 TC 110/120 的 HiPace 350/450	PM Z01 373
屏蔽式风扇冷却器，用于配有 TC 400 PB/TM 700 的 HiPace 400/700/800 和 300 M/700 M/800 M	PM Z01 363

配件	
冷却 水冷	
水冷装置，用于配有 8 mm 插入式配件的 HiPace 60 P / 80 / 350 / 450 和 SplitFlow 50 / 80	PM 016 623 -T
水冷装置，用于配有 8 mm 插入式配件的 HiPace 350 HiPace 400 HiPace 450 HiPace 700 HiPace 800	PM 026 068 -T
其他	
120SWS016-1000	120SWS016-1000
适配器（电气） PV 罐	
TIC 010，两个传感器的适配器	PT R70 000
适配器（电气） RS-232/485	
USB RS-485转换器	PM 061 207 -T
用于 RS-485 的 M12 耦合器	PM 061 270 -X
用于 RS-485 的终端电阻	PT 348 105 -T
用于 RS-485 的功率分离器	PT 348 132 -T
连接 RS-485 的 Y 型连接器，M12	P 4723 010
适配器（电气） 远程	
TCS 17，用于控制前级泵	PM 071 093 -U
D-Sub电源插头，15针，直头出线电缆	P 4723 110
D-Sub电源插头，15针，弯头出线电缆	P 4723 111
防喷水的插头外壳，15 针 D-Sub	P 0998 016
TCS 11，带有 RS-485 接口的 TC 110/120 适配器	PM 061 636 -U
TCS 12，TC 110/120 适配器，配有 RS-485 接口，4 个附件端口和耦合套件	PM 061 638 -U
TCS 13，TC 110/120 适配器，配有 RS-485 接口，2 个附件端口和耦合套件	PM 061 856 -U



伯东企业（上海）有限公司
HAKUTO ENTERPRISES (SHANGHAI) LTD.
TEL: (86) 21-5046 3511 TEL: (86) 21-5046 1322

上海伯东 -- 您理想的真空合作伙伴！

伯东公司成立于 1953 年，外企上市企业，全球范围内有一千七百名员工，集团年营业额约为 100亿人民币。

伯东公司在国内主要城市：上海，北京，苏州，广州，深圳，成都及厦门设有营业据点。

上海伯东真空产品事业部已累计为超过 10,000 家企业提供真空服务

我们致力于追求高品质的服务，为您提供一流的服务及一流产品：

品质保障：国际知名品牌指定授权代理商，所有产品及部件保证 100% 原厂原装进口

现货交期快：部分产品有现货，下单立即发货（现货数量有限，实际情况请联系销售工程师）

卓越维修能力：伯东工程师拥有10年以上维修经验，且受国外专业培训，拥有完全的拆解，维修，校正能力。

完美服务质量：原装进口检测设备全方位寻找问题症结及全方面的性能测试，确保完美的服务质量



伯东企业（上海）有限公司 销售及售后服务中心

上海浦东新区新金桥路1888号36号楼7楼702室

电 话：+86-21-5046-3511 / 139-1883-7267

传 真：+86-21-5046-1490

官 网：<http://www.hakuto-vacuum.cn>



伯东企业（上海）有限公司 深圳办事处 销售中心

深圳市罗湖区宝安南路1036号鼎丰大厦501

电 话：+86- 0755-2547-3988. 643

传 真：+86-21-5046-1490

伯东企业（上海）有限公司 北京办事处 销售中心

北京丰台区芳群园四区22号楼金城中心705室

电 话：+86- 010-8768-4988

传 真：+86-21-5046-1490