



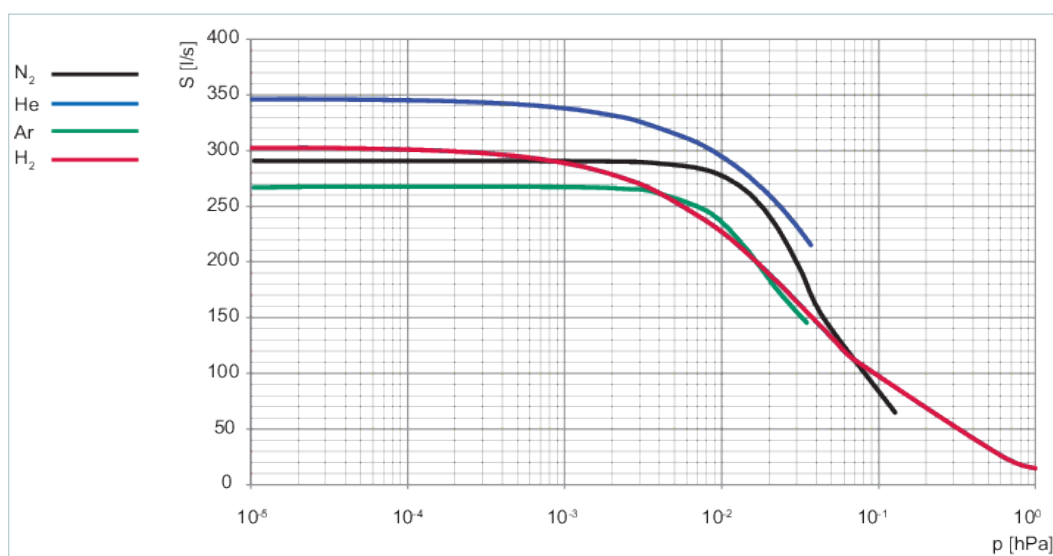
HiPace 350, 具有 TC 120,  
DN 100 ISO-K



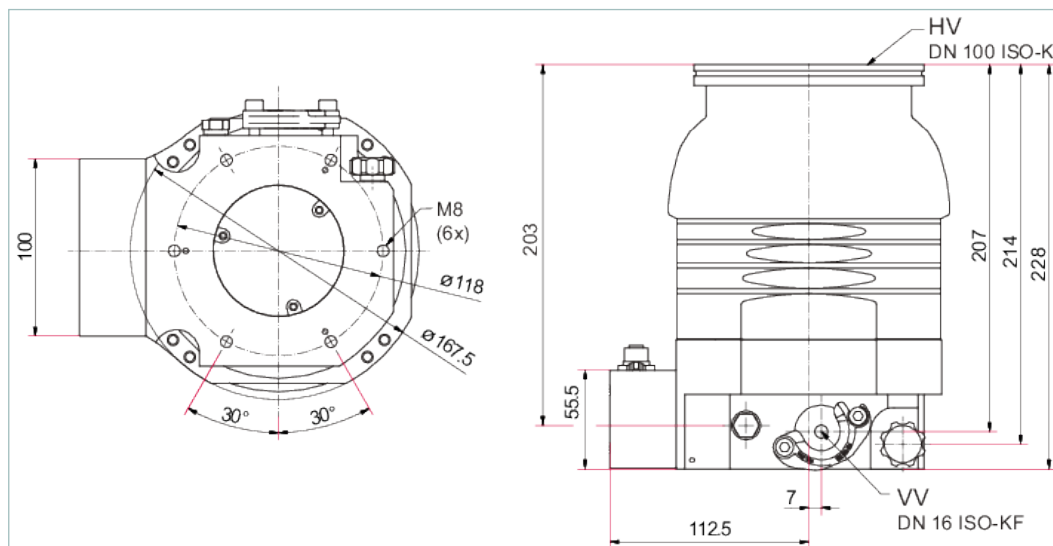


## HiPace 350, 具有 TC 120, DN 100 ISO-K

- 出色的抽气速率，适于轻气体
- 激光平衡技术
- 可在任何方向安装
- TC 120 集成电子驱动单元
- 广泛的配件扩展了使用范围
- 坚固的高性能涡轮泵，用于  $N_2$  300 l/s
- 结构紧凑，性能强大



## 尺寸



## 技术参数

## HiPace 350, 具有 TC 120, DN 100 ISO-K

Ar 的压缩比	$> 1 \cdot 10^{11}$
Ar 的抽速	270 l/s
Ar 的最终转速时的气体流量	0.7 mbar l/s
$H_2$	$2 \cdot 10^6$
$H_2$	300 l/s
$H_2$	11 mbar l/s

技术参数	HiPace 350, 具有 TC 120, DN 100 ISO-K
He 的压缩比	$> 1 \cdot 10^8$
He 的抽速	350 l/s
He 的最终转速时的气体流量	7 mbar l/s
I/O 接口	RS-485, 远程
N <sub>2</sub>	$> 1 \cdot 10^{11}$
N <sub>2</sub>	300 l/s
N <sub>2</sub>	10 兆巴
N <sub>2</sub>	2 mbar l/s
不带气镇的最终压力	$1 \cdot 10^{-7}$
允许冷却水的温度	15 – 25 摄氏度
允许的最高径向磁场	4.5 mT
允许的最高轴向磁场	20 mT
冷却水消耗最小值	100 l/h
冷却水耗量	100 l/h
冷却类型	对流
冷却类型, 可选项	空气 水
声压水平	50 分贝 (A)
安装方向	随意
排气连接	G 1/8"
方位	混合
电子驱动单元	带有 TC 120
电流最大值	3.75 A
耗电量 max.	180 瓦
转速 $\pm 2\%$	66,000 rpm   66,000 min <sup>-1</sup>
转速可变化	60 – 100 %
运行时间	4 分
连接法兰 (入口)	DN 100 ISO-K
连接法兰 (出口)	DN 16 ISO-KF / G 3/8"
重量	7.2 千克
防护等级	IP54; Type 12

订单号	
HiPace 350	PM P070 401 30

配件	
<b>安装 DN ISO-K/-F，密封件</b>	
带多功能涂层的定心环，DN 100 ISO-K/-F	PM 016 210 -U
<b>安装 DN ISO-K/-F 安装套件</b>	
用于将 DN 100 ISO-K 安装到 ISO-F 的安装套件，配有接箍法兰、涂层定心环、六角螺栓	PM 016 940 -T
用于将 DN 100 ISO-K 安装到 ISO-F 的安装套件，配有接箍法兰、涂层定心环连同防碎网、六角螺栓	PM 016 941 -T
用于将 DN 100 ISO-K 安装到 ISO-F 的安装套件，配有接箍法兰、涂层定心环与防护罩、六角螺栓	PM 016 942 -T
用于将 DN 100 ISO-K 安装到 ISO-F 的安装套件，配有接箍法兰、涂层定心环、双头螺栓	PM 016 945 -T
用于将 DN 100 ISO-K 安装到 ISO-F 的安装套件，配有接箍法兰、涂层定心环连同防碎网、双头螺栓	PM 016 946 -T
用于将 DN 100 ISO-K 安装到 ISO-F 的安装套件，配有接箍法兰、涂层定心环与防护罩、双头螺栓	PM 016 947 -T
<b>安装 DN ISO-K，安装套件，支架螺钉</b>	
用于 HiPace 400，的安装套件，DN 100 ISO-K，包括带涂层的定心环、防碎网和支架螺钉	PM 016 381 -T
用于 HiPace 400，DN 100 ISO-K 的安装套件，包括涂层定心环、防护罩和支架螺钉	PM 016 382 -T
HiPace 400，DN 100 ISO-K 安装套件，包括涂层定心环和支架螺钉	PM 016 380 -T
<b>保护 DN ISO-K/-F，密封件，刺盾，保护屏</b>	
具有多功能涂层和集成防护罩的定心环，DN 100 ISO-K/-F	PM 016 212 AU
具有多功能涂层和集成防碎网的定心环，DN 100 ISO-K/-F	PM 016 807 -U
<b>保护 密封气体节流阀</b>	
用于 HiPace 300 的密封气体节流阀	PM Z01 317
<b>电缆 电源电缆/电源线</b>	
230 V 交流电源线（CEE 7/7 到 C13），3 m	P 4564 309 ZA
115 V 交流电源线（NEMA 5-15 到 C13），3 m	P 4564 309 ZE
电源线 208 V AC，从 NEMA 6-15 连接到 C13，3 m	P 4564 309 ZF
<b>电缆 连接电缆</b>	
具有 TC 110/120 和 RS-485 接口、2 个附件端口的与电源的连接电缆	PM 061 351 -T
用于将 24V/48V 电源包与电子驱动单元相连接	
的连接电缆。配备 RS-485 接口	PM 061 350 -T
HiPace 连接电缆，配有 TC 110/120	PM 061 543 -T
2 个附件端口的 TC 110/120 与电源的连接电缆	PM 061 552 -T
具有 TC 110/120 和 RS-485 接口、3 个附件端口的与电源的连接电缆	PM 061 512 -T
<b>电缆 前级泵控制器电缆</b>	
阀的控制电缆	PM 061 687 -T
HiPace – ACP 连接电缆	PM 071 142 -X
泵站的控制电缆，0.7 米	PM 061 675 AT
<b>电缆 延长电缆</b>	
M8 上的延长电缆 M8	PM 061 783 -T
M12 上的延长电缆 M12	PM 061 747 -T
<b>阀 屏蔽的密封气体阀（常闭）</b>	
屏蔽式气体吹扫阀，用于配有 TC 110/120 的 HiPace 300	PM Z01 311
<b>阀 前真空安全阀</b>	
TVV 001 前级真空安全阀 230 V AC	PM Z01 205
TVV 001 前级真空安全阀 115 V AC	PM Z01 206

配件	
<b>放气 放气阀（常闭）</b>	
屏蔽式放气阀，24 V DC，G 1/8"，用于连接至 TC 110/120	PM Z01 290
放气阀，24 V DC，G 1/8"，无电缆	PM Z01 293
<b>放气 排气配件</b>	
TTV 001，用于排气涡轮泵的空气干燥机	PM Z00 121
DN 10 ISO-KF / G 1/8 " 旋入式法兰	PM 033 737 -T
鼓形配件	PM 016 787 -T
小号鼓形配件	PM 143 877 -T
配有管螺纹的法兰，DN 16 ISO-KF，G 1/8 "	PM 016 780 -T
插入式配件，用于 6 mm 管道，G 1/8"	PM 016 781 -T
插入式配件，用于 8 mm 管道，G 1/8"	PM 016 782 -T
软管喷嘴，用于 9 mm 软管，G 1/8"	PM 016 783 -T
<b>放气 停电排气装置（常开）</b>	
屏蔽式停电排气装置，24 V DC, G 1/8"，用于连接 TC 110/120	PM Z01 330
<b>监控 压力传感器</b>	
RPT 010，数字式压力/皮拉尼真空传感器	PT R71 100
IKT 010，数字式冷阴极传感器，低电流	PT R72 100
IKT 011，数字式冷阴极传感器，高电流	PT R73 100
<b>减振 隔振装置</b>	
隔振装置，用于 DN 100 ISO-F/K	PM 016 600 -U
<b>减振 减振器</b>	
减振器，用于 HiPace 300/400，DN 100 ISO-K/F	PM 006 459 AX
<b>控制装置 电源和控制显示器</b>	
TPS 400，48 V DC 电源包，用于墙面/标准导轨配件	PM 061 343 -T
TPS 401，48 V DC 电源包，19 " 部分插入式 3HU	PM 061 347 -T
TPS 401 前面板套件	PM 061 396 -T
HPU 001/PC 附件包	PM 061 005 -T
OmniControl 001，机架单元不带集成式电源包	PE D42 100 0
OmniControl 001 移动款，控制单元	PE D22 000 0
OmniControl 400，机架单元带有集成式桌面单元	PE E72 110 0
OmniControl 400，机架单元带有集成式电源包	PE D72 110 0
<b>控制装置 前级泵</b>	
前级泵继电器盒，单相 20 A 适用于 TC 110/120 和 TCP 350，M8 插头	PM 061 373 -T
前级泵屏蔽式继电器盒，单相 7 A 适用于 TC 110/120 和 TCP 350，M8 插头	PM 071 282 -X
前级泵屏蔽式继电器盒，单相 7 A 适用于 TC 400/1200、TM 700 和 TCP 350，M12	PM 071 284 -X
前级泵屏蔽式继电器盒，单相 20 A 适用于 TC 400/1200、TM 700 和 TCP 350，M12	PM 071 285 -X
<b>冷却 空气冷却</b>	
风冷装置，屏蔽式，用于配有 TC 110/120 的 HiPace 350/450	PM Z01 373
<b>冷却 水冷</b>	
水冷装置，用于配有 8 mm 插入式配件的 HiPace 60 P / 80 / 350 / 450 和 SplitFlow 50 / 80	PM 016 623 -T
水冷装置，用于配有 8 mm 插入式配件的 HiPace 350   HiPace 400   HiPace 450   HiPace 700   HiPace 800	PM 026 068 -T
<b>其他</b>	
120SWS016-1000	120SWS016-1000
<b>适配器（电气） PV 罐</b>	
TIC 010，两个传感器的适配器	PT R70 000

配件	
<b>适配器 (电气)   RS-232/485</b>	
USB RS-485转换器	PM 061 207 -T
用于 RS-485 的 M12 耦合器	PM 061 270 -X
用于 RS-485 的终端电阻	PT 348 105 -T
用于 RS-485 的功率分离器	PT 348 132 -T
连接 RS-485 的 Y 型连接器, M12	P 4723 010
<b>适配器 (电气)   远程</b>	
TCS 17, 用于控制前级泵	PM 071 093 -U
D-Sub电源插头, 15针, 直头出线电缆	P 4723 110
D-Sub电源插头, 15针, 弯头出线电缆	P 4723 111
防喷水的插头外壳, 15 针 D-Sub	P 0998 016
TCS 11, 带有 RS-485 接口的 TC 110/120 适配器	PM 061 636 -U
TCS 12, TC 110/120 适配器, 配有 RS-485 接口, 4 个附件端口和耦合套件	PM 061 638 -U
TCS 13, TC 110/120 适配器, 配有 RS-485 接口, 2 个附件端口和耦合套件	PM 061 856 -U



伯东企业（上海）有限公司  
**HAKUTO ENTERPRISES (SHANGHAI) LTD.**  
TEL: (86) 21-5046 3511 TEL: (86) 21-5046 1322

**上海伯东 -- 您理想的真空合作伙伴！**

伯东公司成立于 1953 年，外企上市企业，全球范围内有一千七百名员工，集团年营业额约为 100亿人民币。

伯东公司在国内主要城市：上海，北京，苏州，广州，深圳，成都及厦门设有营业据点。

上海伯东真空产品事业部已累计为超过 10,000 家企业提供真空服务

**我们致力于追求高品质的服务，为您提供一流的服务及一流产品：**

**品质保障：**国际知名品牌指定授权代理商，所有产品及部件保证 100% 原厂原装进口

**现货交期快：**部分产品有现货，下单立即发货（现货数量有限，实际情况请联系销售工程师）

**卓越维修能力：**伯东工程师拥有10年以上维修经验，且受国外专业培训，拥有完全的拆解，维修，校正能力。

**完美服务质量：**原装进口检测设备全方位寻找问题症结及全方面的性能测试，确保完美的服务质量



伯东企业（上海）有限公司 销售及售后服务中心

上海浦东新区新金桥路1888号36号楼7楼702室

电 话：+86-21-5046-3511 / 139-1883-7267

传 真：+86-21-5046-1490

官 网：<http://www.hakuto-vacuum.cn>



伯东企业（上海）有限公司 深圳办事处 销售中心

深圳市罗湖区宝安南路1036号鼎丰大厦501

电 话：+86- 0755-2547-3988. 643

传 真：+86-21-5046-1490

伯东企业（上海）有限公司 北京办事处 销售中心

北京丰台区芳群园四区22号楼金城中心705室

电 话：+86- 010-8768-4988

传 真：+86-21-5046-1490