



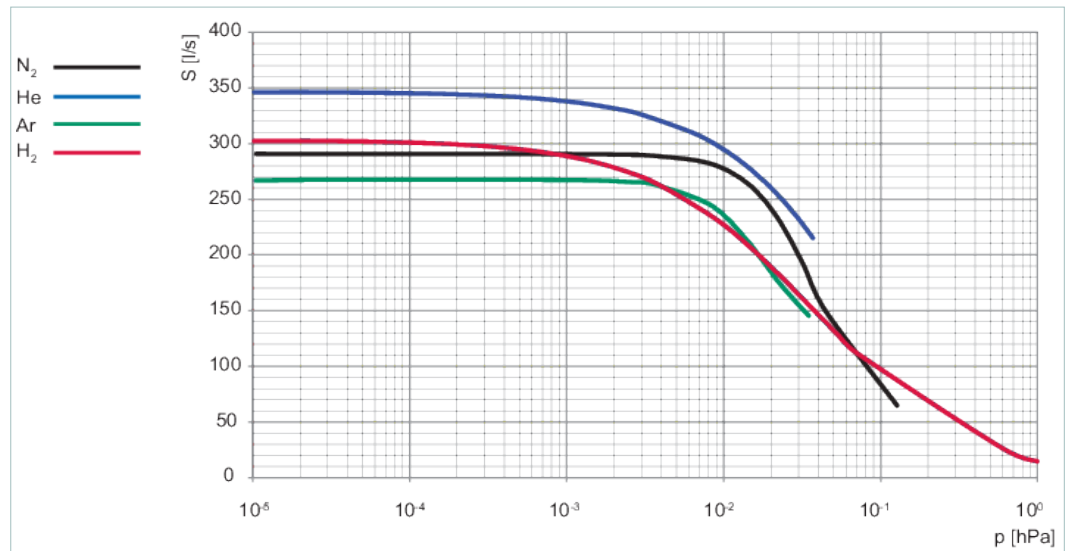
HiPace 350, 具有 TC 400,
DN 100 ISO-K



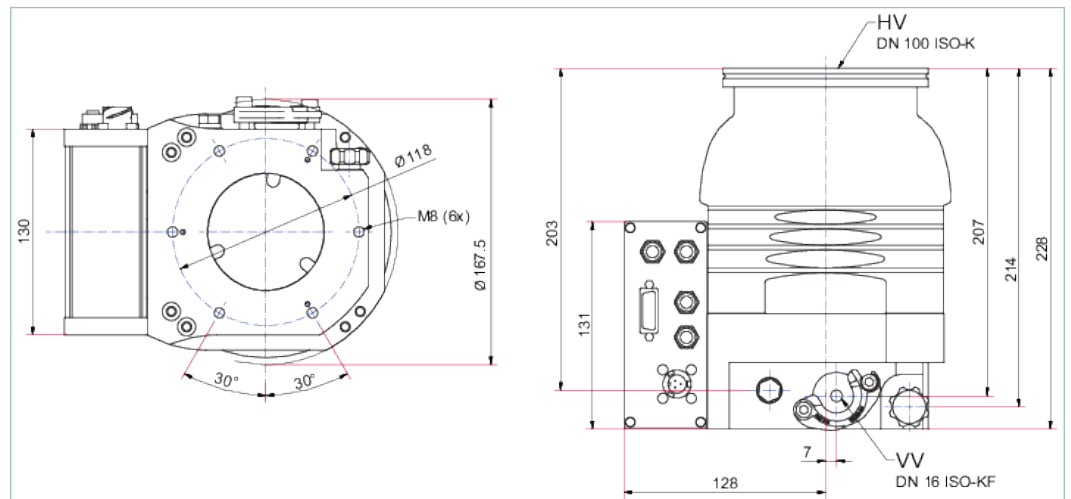


HiPace 350, 具有 TC 400, DN 100 ISO-K

- 出色的抽气速率，适于轻气体
- 激光平衡技术
- 可在任何方向安装
- TC 400 集成电子驱动单元
- 广泛的配件扩展了使用范围
- 坚固的高性能涡轮泵，用于 N_2 300 l/s
- 结构紧凑，性能强大



尺寸



技术参数

HiPace 350, 具有 TC 400, DN 100 ISO-K

Ar 的压缩比	$> 1 \cdot 10^{11}$
Ar 的抽速	270 l/s
Ar 的最终转速时的气体流量	0.7 mbar l/s
H_2	$2 \cdot 10^6$
H_2	300 l/s
H_2	11 mbar l/s
He 的压缩比	$> 1 \cdot 10^8$
He 的抽速	350 l/s

技术参数	HiPace 350, 具有 TC 400, DN 100 ISO-K
He 的最终转速时的气体流量	7 mbar l/s
I/O 接口	RS-485, 远程
N ₂	> 1 10 ¹¹
N ₂	300 l/s
N ₂	10 兆巴
N ₂	2 mbar l/s
不带气镇的最终压力	1 10 ⁻⁷
允许冷却水的温度	15 – 25 摄氏度
允许的最高径向磁场	4.5 mT
允许的最高轴向磁场	20 mT
冷却水消耗最小值	100 l/h
冷却水耗量	100 l/h
冷却类型	对流
冷却类型, 可选项	空气 水
声压水平	50 分贝 (A)
安装方向	随意
排气连接	G 1/8"
方位	混合
电子驱动单元	带有 TC 400
电流最大值	8.4 A
耗电量 max.	420 瓦
转速 ± 2 %	66,000 rpm 66,000 min ⁻¹
转速可变化	60 – 100 %
运行时间	2 分
连接法兰 (入口)	DN 100 ISO-K
连接法兰 (出口)	DN 16 ISO-KF / G 3/8"
重量	7.8 千克
防护等级	IP54; Type 12
订单号	
HiPace 350	PM P070 401 50

配件	
安装 DN ISO-K/-F, 密封件	
带多功能涂层的定心环, DN 100 ISO-K/-F	PM 016 210 -U
安装 DN ISO-K/-F 安装套件	
用于将 DN 100 ISO-K 安装到 ISO-F 的安装套件, 配有接箍法兰、涂层定心环、六角螺栓	PM 016 940 -T
用于将 DN 100 ISO-K 安装到 ISO-F 的安装套件, 配有接箍法兰、涂层定心环连同防碎网、六角螺栓	PM 016 941 -T
用于将 DN 100 ISO-K 安装到 ISO-F 的安装套件, 配有接箍法兰、涂层定心环与防护罩、六角螺栓	PM 016 942 -T
用于将 DN 100 ISO-K 安装到 ISO-F 的安装套件, 配有接箍法兰、涂层定心环、双头螺栓	PM 016 945 -T
用于将 DN 100 ISO-K 安装到 ISO-F 的安装套件, 配有接箍法兰、涂层定心环连同防碎网、双头螺栓	PM 016 946 -T
用于将 DN 100 ISO-K 安装到 ISO-F 的安装套件, 配有接箍法兰、涂层定心环与防护罩、双头螺栓	PM 016 947 -T
安装 DN ISO-K, 安装套件, 支架螺钉	
HiPace 400, DN 100 ISO-K 安装套件, 包括涂层定心环和支架螺钉	PM 016 380 -T
用于 HiPace 400, 的安装套件, DN 100 ISO-K, 包括带涂层的定心环、防碎网和支架螺钉	PM 016 381 -T
用于 HiPace 400, DN 100 ISO-K 的安装套件, 包括涂层定心环、防护罩和支架螺钉	PM 016 382 -T
保护 DN ISO-K/-F, 密封件, 刺盾, 保护屏	
具有多功能涂层和集成防护罩的定心环, DN 100 ISO-K/-F	PM 016 212 AU
具有多功能涂层和集成防碎网的定心环, DN 100 ISO-K/-F	PM 016 807 -U
保护 密封气体节流阀	
用于 HiPace 300 的密封气体节流阀	PM Z01 317
电缆 RS-485 接口电缆	
接口电缆, M12 m 直型/M12 m 直型, 3 m	PM 061 283 -T
接口电缆, M12 m 直型/ M12 m 角型, 0.7 米	PM 061 791 -T
电缆 电源电缆/电源线	
230 V 交流电源线 (CEE 7/7 到 C13), 3 m	P 4564 309 ZA
115 V 交流电源线 (NEMA 5-15 到 C13), 3 m	P 4564 309 ZE
电源线 208 V AC, 从 NEMA 6-15 连接到 C13, 3 m	P 4564 309 ZF
电缆 连接电缆	
HiPace 连接电缆, 配有 TC 400/TM 700 至电源包 TPS/DCU 310/311/400/401	PM 061 352 -T
电缆 前级泵控制器电缆	
HiPace – ACP 连接电缆	PM 071 142 -X
泵站的控制电缆, 0.7 米	PM 061 675 AT
电缆 延长电缆	
M12 上的延长电缆 M12	PM 061 747 -T
阀 屏蔽的密封气体阀 (常闭)	
屏蔽式气体吹扫阀, 用于配有 TC 400 和 TM 700、TCP 350 的 HiPace 300	PM Z01 312
阀 前真空安全阀	
TVV 001 前级真空安全阀 230 V AC	PM Z01 205
TVV 001 前级真空安全阀 115 V AC	PM Z01 206
放气 放气阀 (常闭)	
24 V DC 的屏蔽式放空阀, 用 G 1/8" 连接到 TC 400/1200 和 TM 700	PM Z01 291
24 V DC 屏蔽式放空阀, 用 G1/8" 连接到 TC 400、1200 以及带有 270 度角型插头的 TM 700	PM Z01 292
放气阀, 24 V DC, G 1/8", 无电缆	PM Z01 293

配件	
放气 排气配件	
TTV 001, 用于排气涡轮泵的空气干燥机	PM Z00 121
DN 10 ISO-KF / G 1/8 " 旋入式法兰	PM 033 737 -T
鼓形配件	PM 016 787 -T
小号鼓形配件	PM 143 877 -T
配有管螺纹的法兰, DN 16 ISO-KF, G 1/8 "	PM 016 780 -T
插入式配件, 用于 6 mm 管道, G 1/8"	PM 016 781 -T
插入式配件, 用于 8 mm 管道, G 1/8"	PM 016 782 -T
软管喷嘴, 用于 9 mm 软管, G 1/8"	PM 016 783 -T
放气 停电排气装置 (常开)	
屏蔽式停电排气装置, 24 V DC, G 1/8", 用于连接 TC 110/120	PM Z01 330
24 V DC 屏蔽式停电放空阀, 用 G 1/8 " 连接到 TC 400、TM 700 和 TC 1200	PM Z01 331
监控 压力传感器	
RPT 010, 数字式压力/皮拉尼真空传感器	PT R71 100
IKT 010, 数字式冷阴极传感器, 低电流	PT R72 100
IKT 011, 数字式冷阴极传感器, 高电流	PT R73 100
减振 隔振装置	
隔振装置, 用于 DN 100 ISO-F/K	PM 016 600 -U
减振 减振器	
减振器, 用于 HiPace 300/400, DN 100 ISO-K/F	PM 006 459 AX
控制装置 电源和控制显示器	
TPS 400, 48 V DC 电源包, 用于墙面/标准导轨配件	PM 061 343 -T
TPS 401, 48 V DC 电源包, 19 " 部分插入式 3HU	PM 061 347 -T
TPS 401 前面板套件	PM 061 396 -T
HPU 001/PC 附件包	PM 061 005 -T
OmniControl 001, 机架单元不带集成式电源包	PE D42 100 0
OmniControl 001 移动款, 控制单元	PE D22 000 0
OmniControl 400, 机架单元带有集成式桌面单元	PE E72 110 0
OmniControl 400, 机架单元带有集成式电源包	PE D72 110 0
控制装置 前级泵	
前级泵继电器盒, 适用于 TC 400 和 TCP 350 的单相 20 A, M12 插头	PM 061 375 -T
前级泵屏蔽式继电器盒, 单相 7 A 适用于 TC 400/1200、TM 700 和 TCP 350, M12	PM 071 284 -X
前级泵屏蔽式继电器盒, 单相 20 A 适用于 TC 400/1200、TM 700 和 TCP 350, M12	PM 071 285 -X
冷却 空气冷却	
风冷装置, 屏蔽式, 用于配有 TC 400 和 TCP 350 的 HiPace 350/450	PM Z01 374
用于配有 TC 400 的 HiPace 400/700/800 的风扇冷却器	PM Z01 303
冷却 水冷	
水冷装置, 用于配有 8 mm 插入式配件的 HiPace 60 P / 80 / 350 / 450 和 SplitFlow 50 / 80	PM 016 623 -T
水冷装置, 用于配有 8 mm 插入式配件的 HiPace 350 HiPace 400 HiPace 450 HiPace 700 HiPace 800	PM 026 068 -T
其他	
PM 026 110 -T	PM 026 110 -T
120SWS016-1000	120SWS016-1000
适配器 (电气) PV 罐	
TIC 010, 两个传感器的适配器	PT R70 000

配件	
适配器（电气） RS-232/485	
USB RS-485转换器	PM 061 207 -T
用于 RS-485 的 M12 耦合器	PM 061 270 -X
用于 RS-485 的终端电阻	PT 348 105 -T
用于 RS-485 的功率分离器	PT 348 132 -T
连接 RS-485 的 Y 型连接器，M12	P 4723 010
适配器（电气） 远程	
Y 型连接器，屏蔽式，M12，用于附件	P 4723 013



伯东企业（上海）有限公司
HAKUTO ENTERPRISES (SHANGHAI) LTD.
TEL: (86) 21-5046 3511 TEL: (86) 21-5046 1322

上海伯东 -- 您理想的真空合作伙伴！

伯东公司成立于 1953 年，外企上市企业，全球范围内有一千七百名员工，集团年营业额约为 100亿人民币。

伯东公司在国内主要城市：上海，北京，苏州，广州，深圳，成都及厦门设有营业据点。

上海伯东真空产品事业部已累计为超过 10,000 家企业提供真空服务

我们致力于追求高品质的服务，为您提供一流的服务及一流产品：

品质保障：国际知名品牌指定授权代理商，所有产品及部件保证 100% 原厂原装进口

现货交期快：部分产品有现货，下单立即发货（现货数量有限，实际情况请联系销售工程师）

卓越维修能力：伯东工程师拥有10年以上维修经验，且受国外专业培训，拥有完全的拆解，维修，校正能力。

完美服务质量：原装进口检测设备全方位寻找问题症结及全方面的性能测试，确保完美的服务质量



伯东企业（上海）有限公司 销售及售后服务中心

上海浦东新区新金桥路1888号36号楼7楼702室

电 话：+86-21-5046-3511 / 139-1883-7267

传 真：+86-21-5046-1490

官 网：<http://www.hakuto-vacuum.cn>



伯东企业（上海）有限公司 深圳办事处 销售中心

深圳市罗湖区宝安南路1036号鼎丰大厦501

电 话：+86- 0755-2547-3988. 643

传 真：+86-21-5046-1490

伯东企业（上海）有限公司 北京办事处 销售中心

北京丰台区芳群园四区22号楼金城中心705室

电 话：+86- 010-8768-4988

传 真：+86-21-5046-1490