

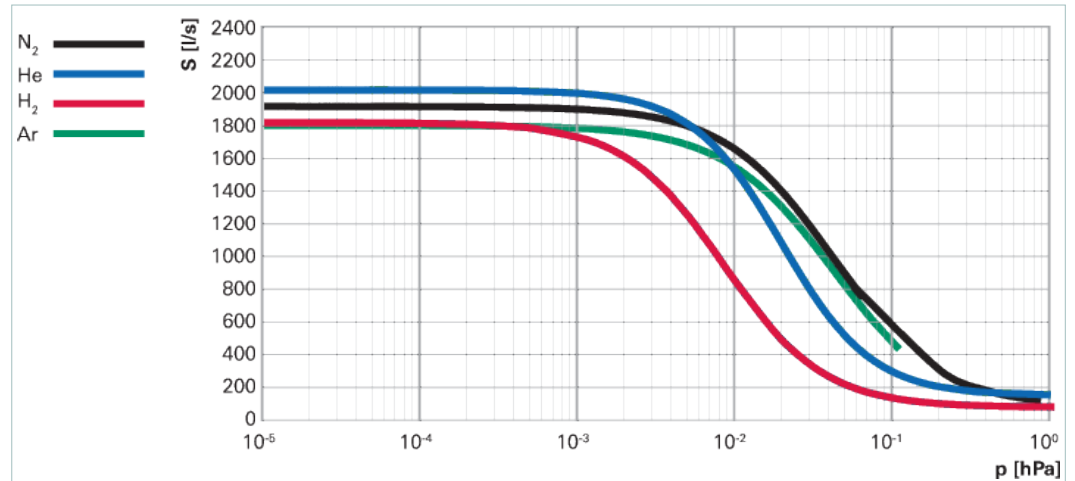


配备了 TC 1200、E74、DN 250 CF-F  
的 HiPace 2300 UC，腐蚀性

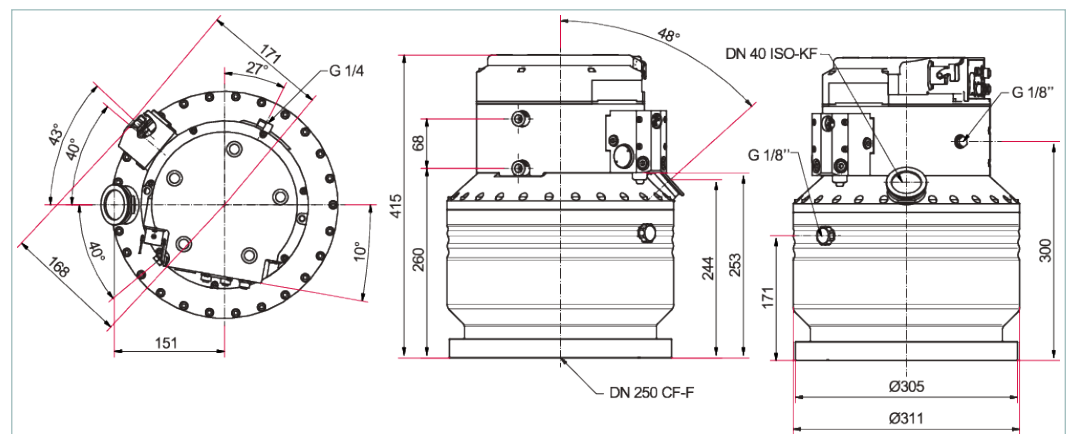




配备了 TC 1200、E74、DN 250 CF-F 的 HiPace 2300 UC，腐蚀性



尺寸



技术参数	配备了 TC 1200、E74、DN 250 CF-F 的 HiPace 2300 UC，腐蚀性
0.1 hPa 高真空压力下的 $CF_4$	38 hPa l/s   28.5 Torr l/s   38 mbar l/s
0.1 hPa 高真空压力下的氢气流量	14 hPa l/s   10.5 Torr l/s   14 mbar l/s
0.1 hPa 高真空压力下的氦气流量	26 hPa l/s   19.5 Torr l/s   26 mbar l/s
0.1 hPa 高真空压力下的氩气流量	34 hPa l/s   25.5 Torr l/s   34 mbar l/s
0.1 hPa 高真空压力下的氮气流量	38 hPa l/s   28.5 Torr l/s   38 mbar l/s
$CF_4$	$> 1 \cdot 10^8$
$CF_4$	1480 l/s
I/O 接口	E74, RS-485
不含气锁装置的最终压力	$5 \cdot 10^{-10}$
允许的最高径向磁场	7 mT
冷却水接口	G 1/4"
冷却水流量	100 l/h
冷却水温度	15 – 35 摄氏度
冷却类型	水
启动时间	4 分
声压水平	50 分贝 (A)
安装方向	90° – 180° (高真空法兰底部)
放气接口	G 1/8"

技术参数	配备了 TC 1200、E74、DN 250 CF-F 的 HiPace 2300 UC，腐蚀性
最大冷却水流量	100 l/h
最大耗电量	1350 伏安
最大转速下的CF <sub>4</sub>	14 hPa l/s   10.5 Torr l/s   14 mbar l/s
最小冷却水流量	100 l/h
最终转速下的氢气流量	> 30 hPa l/s   > 22.5 Torr l/s   > 30 mbar l/s
最终转速下的氮气流量	11 hPa l/s   8.25 Torr l/s   11 mbar l/s
根据 PNEUROP 的最终压力	< 5 10 <sup>-10</sup>
氢气抽气速度	1850 l/s
氢气的压缩比	2 10 <sup>4</sup>
氢气在最终转速下的气流量	10 hPa l/s   7.5 Torr l/s   10 mbar l/s
氮气的压缩比	3 10 <sup>5</sup>
氮气的抽气速率	2000 l/s
氩气在最终转速下的气流量	8 hPa l/s   6 Torr l/s   8 mbar l/s
氩气抽气速率	1800 l/s
氩气的压缩比	> 1 10 <sup>8</sup>
氮气的压缩比	> 1 10 <sup>8</sup>
用于氮气的抽气速度	1900 l/s
电子驱动单元	TC 1200
电流最大值	10 A
腐蚀性气体型	是
认证	UL 兼容 Semi S2 CSA TV
转速 ± 2 %	31,500 rpm   31,500 min <sup>-1</sup>
转速可变化	50 – 100 %
轴承	混合
连接法兰（入口）	DN 250 CF-F
连接法兰（出口）	DN 40 ISO-KF
适用于氮气的前级真空最大值	1.8 百帕
适用于电子驱动单元	TC 1200
重量	51.8 千克
防护等级	IP54
集成电源包	是
<b>订单号</b>	
HiPace 2300 UC	PM P06 338

配件	
<b>OFHC 铜（无氧）</b>	
铜垫片，无氧高导电性铜，DN 250 CF	490DFL250-S5
<b>OFHC 铜（无氧），镀银</b>	
铜垫片，镀银，DN 250 CF	490DFL250-S-S5
<b>OFHC 铜（无氧），镀银，真空退火</b>	
镀银铜垫片，真空退火，DN 250 CF	490DFL250-S-G-S5
<b>OFHC 铜（无氧），真空退火</b>	
铜垫片，真空退火，DN 250 CF	490DFL250-G-S5
<b>不锈钢和氟橡胶</b>	
用于安装泵的连接套件，DN 40 ISO-KF	120SWS040-1000
<b>带定心唇板的 FKM；热成型</b>	
弹性密封件，FKM, DN 250 CF	402DFL250-Z
<b>监控 密封气体监控单元</b>	
密封气体监测单元 G 1/8 ”	PM 016 911 -U
<b>控制装置 电源和控制显示器</b>	
OmniControl 001，机架单元不带集成式电源包	PE D42 100 0
OmniControl 001 移动款，控制单元	PE D22 000 0
<b>来自片材的 FKM 切片</b>	
弹性密封件，FKM, DN 250 CF	402DFL250-S2



伯东企业（上海）有限公司  
**HAKUTO ENTERPRISES (SHANGHAI) LTD.**  
TEL: (86) 21-5046 3511 TEL: (86) 21-5046 1322

**上海伯东 -- 您理想的真空合作伙伴！**

伯东公司成立于 1953 年，外企上市企业，全球范围内有一千七百名员工，集团年营业额约为 100亿人民币。

伯东公司在国内主要城市：上海，北京，苏州，广州，深圳，成都及厦门设有营业据点。

上海伯东真空产品事业部已累计为超过 10,000 家企业提供真空服务

**我们致力于追求高品质的服务，为您提供一流的服务及一流产品：**

**品质保障：**国际知名品牌指定授权代理商，所有产品及部件保证 100% 原厂原装进口

**现货交期快：**部分产品有现货，下单立即发货（现货数量有限，实际情况请联系销售工程师）

**卓越维修能力：**伯东工程师拥有10年以上维修经验，且受国外专业培训，拥有完全的拆解，维修，校正能力。

**完美服务质量：**原装进口检测设备全方位寻找问题症结及全方面的性能测试，确保完美的服务质量



伯东企业（上海）有限公司 销售及售后服务中心

上海浦东新区新金桥路1888号36号楼7楼702室

电 话：+86-21-5046-3511 / 139-1883-7267

传 真：+86-21-5046-1490

官 网：<http://www.hakuto-vacuum.cn>



伯东企业（上海）有限公司 深圳办事处 销售中心

深圳市罗湖区宝安南路1036号鼎丰大厦501

电 话：+86- 0755-2547-3988. 643

传 真：+86-21-5046-1490

伯东企业（上海）有限公司 北京办事处 销售中心

北京丰台区芳群园四区22号楼金城中心705室

电 话：+86- 010-8768-4988

传 真：+86-21-5046-1490