

MVP 010-3 DC , 隔膜泵 (24 V DC)

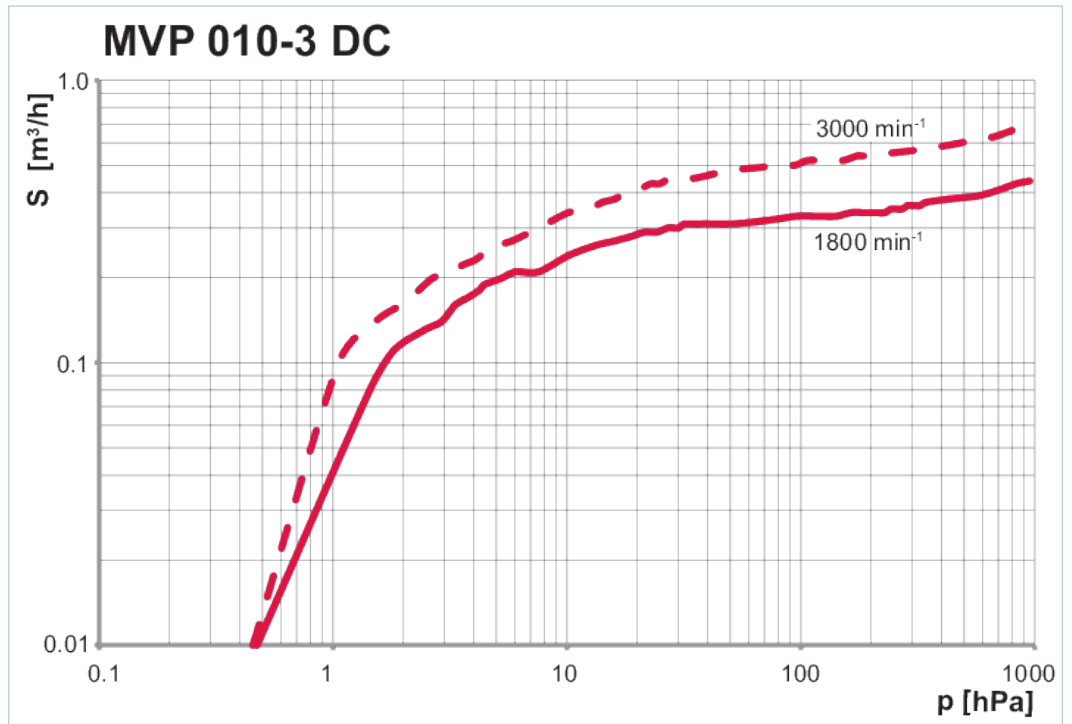
 伯東
Hakuto

PFEIFFER  VACUUM

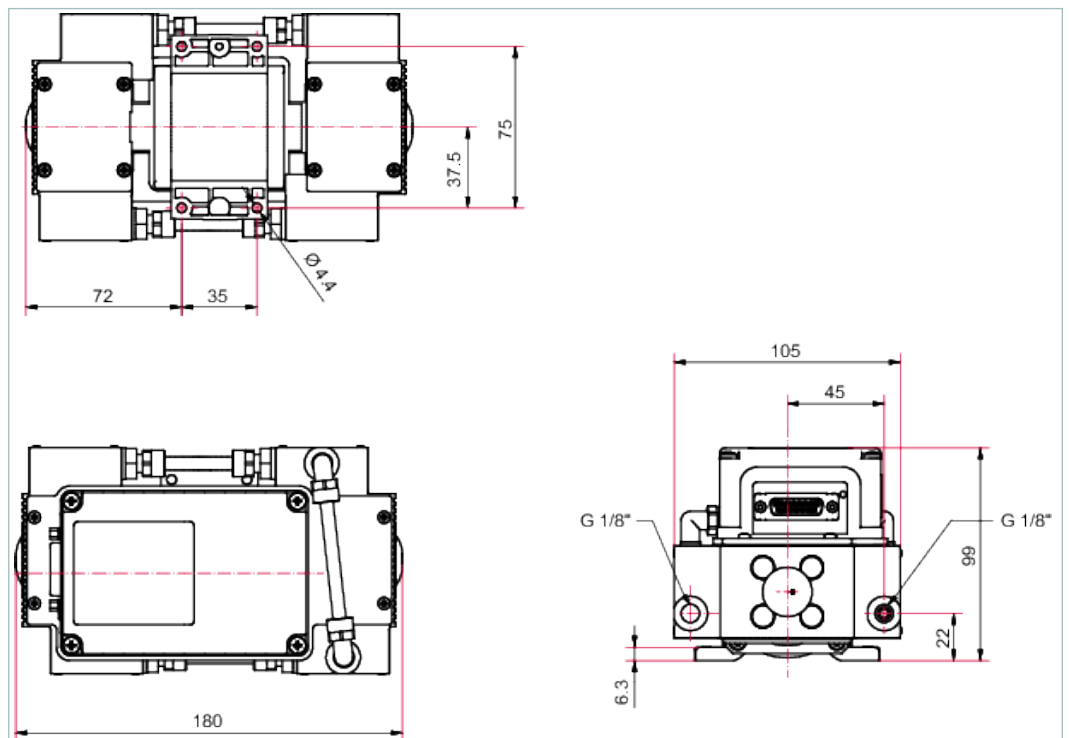


MVP 010-3 DC, 隔膜泵 (24 V DC)

- 紧凑型隔膜泵，泵送速度达 $0.6 \text{ m}^3/\text{h}$
- 泵送干燥和非腐蚀性的气体
- 兼容工业 4.0：通过 RS-485 配对其他智能产品（如涡轮泵）操作
- 质量高、维护便捷、维护间隔周期长，运营成本较低
- 适用于无尘室用途



尺寸



技术参数	MVP 010-3 DC , 隔膜泵 (24 V DC)
抽速	0.6 m ³ /h 0.35 cfm 10 l/min
不含气镇装置的最终压力	1 百帕
整体泄漏率	5 · 10 ⁻⁴ Pa m ³ /s 3.75 · 10 ⁻³ Torr l/s 5 · 10 ⁻³ mbar l/s
最大吸入压力	1100 百帕
最高排气压力	1300 百帕
连接法兰 (入口)	G 1/8"
连接法兰 (出口)	G 1/8"
I/O 接口	RS-485
输入电压	24 V DC (± 10 %)
电机类型	直流电机
电流最大值	2.5 A
转速	540-3,000 rpm 540-3,000 min ⁻¹
额定转速	1,800 rpm 1,800 min ⁻¹
防护等级	IP20
认证	根据 UL / CSA 61010-1 的 cTUVus 认证
开关	否
声压水平	50 分贝 (A)
环境温度	5 – 40 摄氏度
温度：储存	5 – 40 摄氏度
温度：运输	-10 – 60 摄氏度
冷却类型	风冷罗茨泵
重量	2 千克
气镇	否
最高工作海拔	2000 米

订单号	
MVP 010-3	PK 052 001 -T

配件	
电缆 RS-485 接口电缆	
接口电缆，M12 m 直型 / M12 m 直型，3 m	PM 061 283 -T
电缆 连接电缆	
用于将24V/48V电源包与电子驱动单元相连接的连接电缆。配备RS-485接口	PM 061 350 -T
HiPace 连接电缆，配有 TC 110/120	PM 061 543 -T
电缆 前级泵控制器电缆	
MVP-TC-TPS 接线电缆（3m）	PE 100 013 -T
法兰/端口 盲板法兰	
插入式接头 G 1/8 ”，包含用于软管连接的密封件（8/6 mm）	P 4131 029 G
监控 压力传感器	
配备了 TPR 270 的 OmniControl 200	PT 440 950 -T
减振 脚踏板	
带橡胶垫脚的脚踏板	PK 050 273
控制装置 电源和控制显示器	
适用于壁挂/标准导轨安装的 TPS 110 电源组	PM 061 340 -T
TPS 111 - 19" 电源包，插入单元 3HU	PM 061 344 -T
连接 涡轮泵到前级泵的适配器	
DN 6 x 400 mm 软管接头，配有直管连接管1/8 ”螺纹和 1/4 ” 螺纹（含密封件）	P 0920 739 E
DN 6 x 1000 mm 软管接头，配有直管连接管1/8 ”螺纹和 1/4 ” 螺纹（含密封件）	P 0920 817 E
DN 6 软管；（8/6 mm）聚乙烯	P 0991 939
1/8 ” 螺纹插入式 T 型管件，含用于软管接头的密封件（8/6 mm）	P 4131 030 E
连接 旋入式法兰	
旋入法兰 DN 16 ISO-KF/ 1/8 ”（含密封件）	PK 050 108 -T
适配器（电气） RS-232/485	
连接 RS-485 的 Y 型连接器，M12	P 4723 010
USB RS-485转换器	PM 061 207 -T



伯东企业（上海）有限公司
HAKUTO ENTERPRISES (SHANGHAI) LTD.
TEL: (86) 21-5046 3511 TEL: (86) 21-5046 1322

上海伯东 -- 您理想的真空合作伙伴！

伯东公司成立于 1953 年，外企上市企业，全球范围内有一千七百名员工，集团年营业额约为 100亿人民币。

伯东公司在国内主要城市：上海，北京，苏州，广州，深圳，成都及厦门设有营业据点。

上海伯东真空产品事业部已累计为超过 10,000 家企业提供真空服务

我们致力于追求高品质的服务，为您提供一流的服务及一流产品：

品质保障：国际知名品牌指定授权代理商，所有产品及部件保证 100% 原厂原装进口

现货交期快：部分产品有现货，下单立即发货（现货数量有限，实际情况请联系销售工程师）

卓越维修能力：伯东工程师拥有10年以上维修经验，且受国外专业培训，拥有完全的拆解，维修，校正能力。

完美服务质量：原装进口检测设备全方位寻找问题症结及全方面的性能测试，确保完美的服务质量



伯东企业（上海）有限公司 销售及售后服务中心

上海浦东新区新金桥路1888号36号楼7楼702室

电 话：+86-21-5046-3511 / 139-1883-7267

传 真：+86-21-5046-1490

官 网：<http://www.hakuto-vacuum.cn>



伯东企业（上海）有限公司 深圳办事处 销售中心

深圳市罗湖区宝安南路1036号鼎丰大厦501

电 话：+86- 0755-2547-3988. 643

传 真：+86-21-5046-1490

伯东企业（上海）有限公司 北京办事处 销售中心

北京丰台区芳群园四区22号楼金城中心705室

电 话：+86- 010-8768-4988

传 真：+86-21-5046-1490