



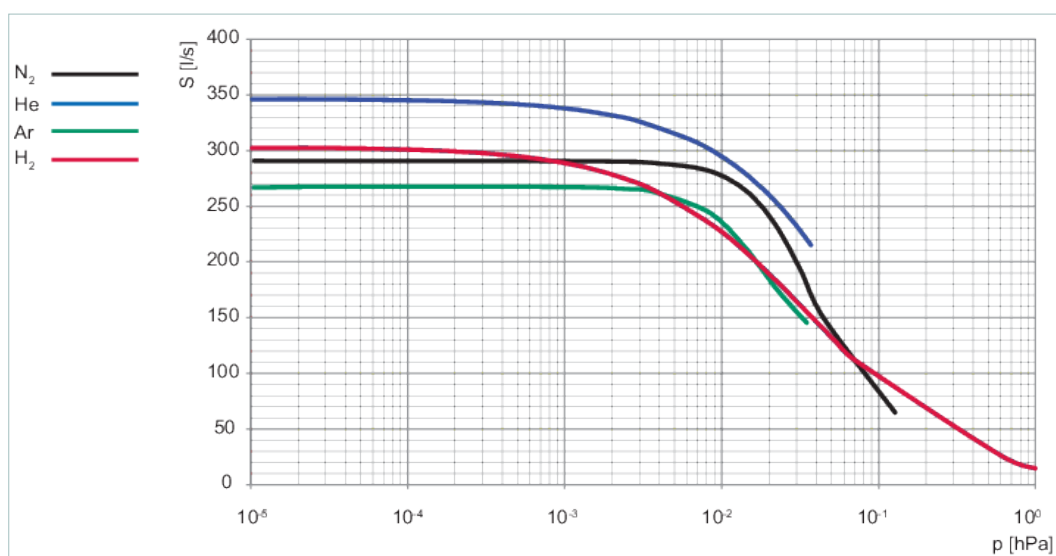
配有 TC 110 的 HiPace  
350 , DN 100 CF-F



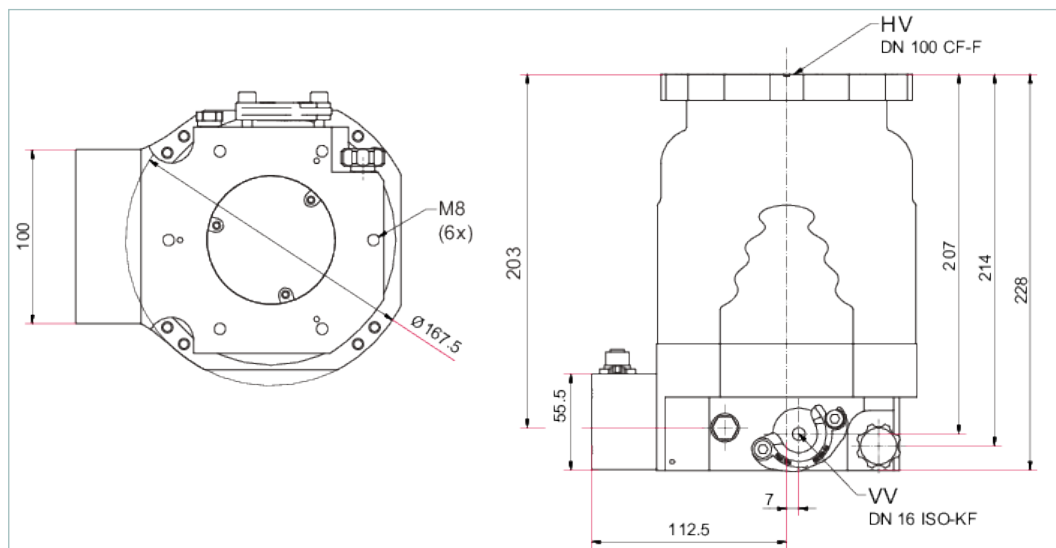


## 配有 TC 110 的 HiPace 350 , DN 100 CF-F

- 出色的抽气速率，适于轻气体
- 激光平衡技术
- 可在任何方向安装
- TC 110 集成电子驱动单元
- 广泛的配件扩展了使用范围
- 坚固的高性能涡轮泵，用于  $N_2$  300 l/s
- 结构紧凑，性能强大



## 尺寸



技术参数	配有 TC 110 的 HiPace 350 , DN 100 CF-F
Ar 的压缩比	$> 1 \cdot 10^{11}$
Ar 的抽速	270 l/s
Ar 的最终转速时的气体流量	0.7 mbar l/s
$H_2$	$2 \cdot 10^6$
$H_2$	300 l/s
$H_2$	11 mbar l/s

技术参数	配有 TC 110 的 HiPace 350 , DN 100 CF-F
He 的压缩比	$> 1 \cdot 10^8$
He 的抽速	350 l/s
He 的最终转速时的气体流量	7 mbar l/s
I/O 接口	RS-485, 远程
N <sub>2</sub>	$> 1 \cdot 10^{11}$
N <sub>2</sub>	300 l/s
N <sub>2</sub>	10 兆巴
N <sub>2</sub>	2 mbar l/s
不带气镇的最终压力	$5 \cdot 10^{-10}$
允许冷却水的温度	15 – 25 摄氏度
允许的最高径向磁场	4.5 mT
允许的最高轴向磁场	20 mT
冷却水消耗最小值	100 l/h
冷却水耗量	100 l/h
冷却类型	对流
冷却类型, 可选项	空气 水
声压水平	50 分贝 (A)
安装方向	随意
排气连接	G 1/8"
方位	混合
电子驱动单元	带有 TC 110
电流最大值	7.5 A
耗电量 max.	180 瓦
转速 $\pm 2\%$	66,000 rpm   66,000 min <sup>-1</sup>
转速可变化	60 – 100 %
运行时间	5.3 分
连接法兰 (入口)	DN 100 CF-F
连接法兰 (出口)	DN 16 ISO-KF / G 3/8"
重量	10 千克
防护等级	IP54; Type 12

订单号
HiPace 350
PM P070 411 20

配件	
控制装置 电源和控制显示器	
OmniControl 001，机架单元不带集成式电源包	PE D42 100 0
OmniControl 001 移动款，控制单元	PE D22 000 0
OmniControl 200，机架单元带有集成式电源包	PE D52 110 0
OmniControl 200，台式单元带有集成式电源包	PE E52 110 0
冷却 水冷	
水冷装置，用于配有 8 mm 插入式配件的 HiPace 60 P / 80 / 350 / 450 和 SplitFlow 50 / 80	PM 016 623 -T
水冷装置，用于配有 8 mm 插入式配件的 HiPace 350   HiPace 400   HiPace 450   HiPace 700   HiPace 800	PM 026 068 -T
其他	
120SWS016-1000	120SWS016-1000



伯东企业（上海）有限公司  
**HAKUTO ENTERPRISES (SHANGHAI) LTD.**  
TEL: (86) 21-5046 3511 TEL: (86) 21-5046 1322

**上海伯东 -- 您理想的真空合作伙伴！**

伯东公司成立于 1953 年，外企上市企业，全球范围内有一千七百名员工，集团年营业额约为 100亿人民币。

伯东公司在国内主要城市：上海，北京，苏州，广州，深圳，成都及厦门设有营业据点。

上海伯东真空产品事业部已累计为超过 10,000 家企业提供真空服务

**我们致力于追求高品质的服务，为您提供一流的服务及一流产品：**

**品质保障：**国际知名品牌指定授权代理商，所有产品及部件保证 100% 原厂原装进口

**现货交期快：**部分产品有现货，下单立即发货（现货数量有限，实际情况请联系销售工程师）

**卓越维修能力：**伯东工程师拥有10年以上维修经验，且受国外专业培训，拥有完全的拆解，维修，校正能力。

**完美服务质量：**原装进口检测设备全方位寻找问题症结及全方面的性能测试，确保完美的服务质量



伯东企业（上海）有限公司 销售及售后服务中心

上海浦东新区新金桥路1888号36号楼7楼702室

电 话：+86-21-5046-3511 / 139-1883-7267

传 真：+86-21-5046-1490

官 网：<http://www.hakuto-vacuum.cn>



伯东企业（上海）有限公司 深圳办事处 销售中心

深圳市罗湖区宝安南路1036号鼎丰大厦501

电 话：+86- 0755-2547-3988. 643

传 真：+86-21-5046-1490

伯东企业（上海）有限公司 北京办事处 销售中心

北京丰台区芳群园四区22号楼金城中心705室

电 话：+86- 010-8768-4988

传 真：+86-21-5046-1490