



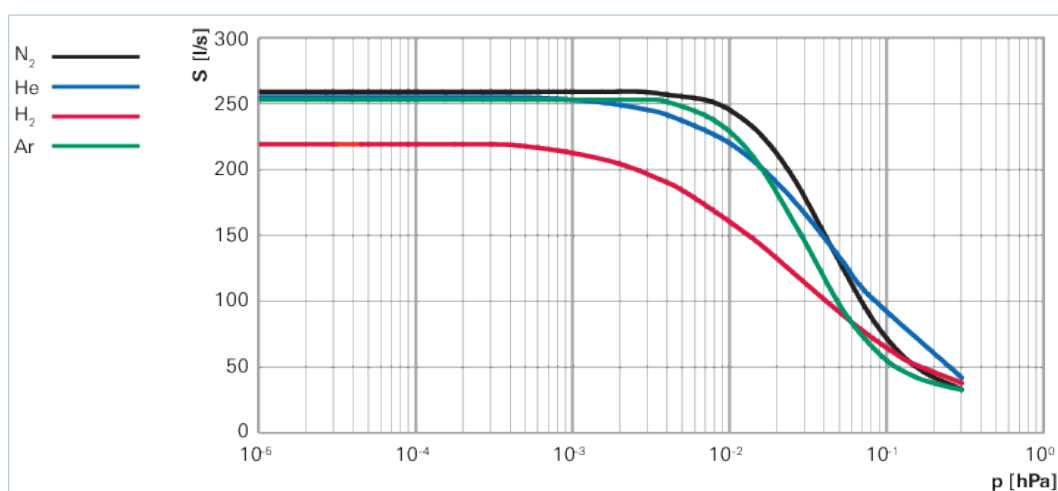
配备了 TC 110 的 HiPace 300  
Plus , DN 100 CF-F



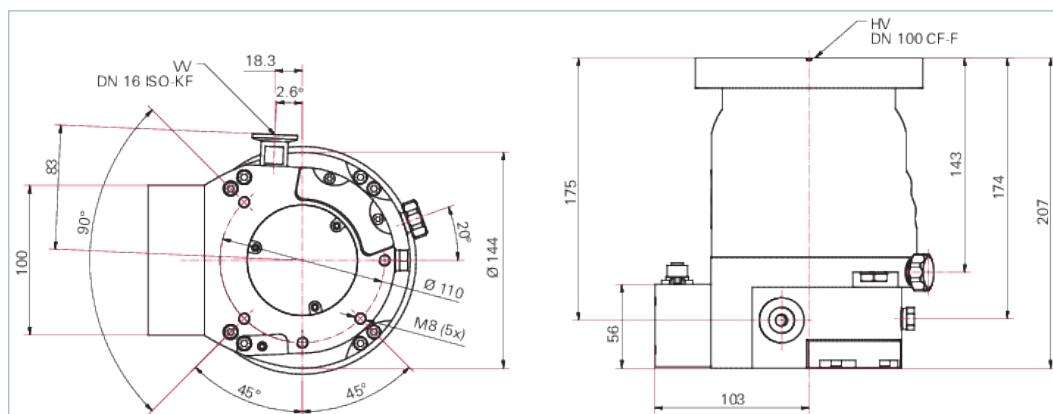


## 配备了 TC 110 的 HiPace 300 Plus , DN 100 CF-F

- 具有最高 260 l/s 对于 N<sub>2</sub>
- 集成驱动电子装置 TC 110
- 低振动和小磁场区 - 理想用于具有高要求的分析仪
- 广泛的配件扩展使用范围



## 尺寸



技术参数	配备了 TC 110 的 HiPace 300 Plus , DN 100 CF-F
I/O 接口	RS-485, 远程
不含气镇装置的最终压力	< 5 10 <sup>-10</sup>
低振荡	是
允许的最高径向磁场	5.5 mT
冷却方法, 可选	水
冷却水流量	50 l/h
冷却水温度	15 – 35 摄氏度
冷却类型	空气
启动时间	3.5 分
声压水平	50 分贝 (A)
安装方向	0° (高真空法兰顶部)
接口, 扩展	Profibus DeviceNet E74
放气接口	G 1/8"
最大冷却水流量	50 l/h

技术参数	配备了 TC 110 的 HiPace 300 Plus , DN 100 CF-F
最大耗电量	180 瓦
最小冷却水流量	50 l/h
最终转速下的氢气流量	> 14 hPa l/s   > 10.5 Torr l/s   > 14 mbar l/s
最终转速下的氮气流量	5 hPa l/s   3.75 Torr l/s   5 mbar l/s
氢气抽气速度	220 l/s
氢气的压缩比	9 10 <sup>5</sup>
氢气在最终转速下的气流量	8 hPa l/s   6 Torr l/s   8 mbar l/s
氢气的压缩比	> 1 10 <sup>8</sup>
氢气的抽气速率	255 l/s
氢气在最终转速下的气流量	2 hPa l/s   1.5 Torr l/s   2 mbar l/s
氢气抽气速率	255 l/s
氢气的压缩比	> 1 10 <sup>11</sup>
氮气的压缩比	> 1 10 <sup>11</sup>
用于氮气的抽气速度	260 l/s
电子驱动单元	带有 TC 110
电流最大值	7,5 A
转速 ± 2 %	60,000 rpm   60,000 min <sup>-1</sup>
转速可变化	35 – 100 %
轴承	混合
连接法兰（入口）	DN 100 CF-F
连接法兰（出口）	DN 16 ISO-KF/G "
适用于氮气的前级真空最大值	15 百帕
重量	7.8 千克
防护等级	IP54

订单号	
HiPace 300 Plus	PM P03 981

配件	
<b>OFHC 铜（无氧）</b>	
铜垫片，无氧高导电性铜，DN 100 CF	490DFL100-S10
<b>OFHC 铜（无氧），镀银</b>	
铜垫片，镀银，DN 100 CF	490DFL100-S-S5
<b>OFHC 铜（无氧），镀银，真空退火</b>	
镀银铜垫片，真空退火，DN 100 CF	490DFL100-S-G-S5
<b>OFHC 铜（无氧），真空退火</b>	
铜垫片，真空退火，DN 100 CF	490DFL100-G-S5
<b>安装 CF-F，安装套件</b>	
成套六角螺栓，用于带通孔的法兰，DN 100 CF-F	PM 016 690 -T
成套螺杆，用于带通孔的法兰，DN 100 CF-F	PM 016 734 -T
成套螺杆，用于带螺纹孔的法兰，DN 100 CF-F	PM 016 866 -T
<b>保护 CF-F，刺盾，保护屏</b>	
涡轮泵防碎网，DN 100 CF-F	PM 016 315
用于 DN 100 CF-F 的防护罩	PM 016 336
<b>保护 密封气体节流阀</b>	
用于 HiPace 300 的密封气体节流阀	PM Z01 317
<b>不锈钢和氟橡胶</b>	
用于安装泵的连接套件，DN 16 ISO-KF	120SWS016-1000
<b>带定心唇板的 FKM；热成型</b>	
弹性密封件，FKM，DN 100 CF	402DFL100-Z
<b>电缆 RS-485 接口电缆</b>	
接口电缆，M12 m 直型/M12 m 直型，3 m	PM 061 283 -T
接口电缆，M12 m 直型/ M12 m 角型，0.7 米	PM 061 791 -T
<b>电缆 电源电缆/电源线</b>	
230 V 交流电源线（CEE 7/7 到 C13），3 m	P 4564 309 ZA
115 V 交流电源线（NEMA 5-15 到 C13），3 m	P 4564 309 ZE
电源线 208 V AC，从 NEMA 6-15 连接到 C13，3 m	P 4564 309 ZF
<b>电缆 连接电缆</b>	
具有 TC 110/120 和 RS-485 接口、2 个附件端口的与电源的连接电缆	PM 061 351 -T
具有 TC 110/120 和 RS-485 接口、3 个附件端口的与电源的连接电缆	PM 061 512 -T
HiPace 连接电缆，配有 TC 110/120	PM 061 543 -T
2 个附件端口的 TC 110/120 与电源的连接电缆	PM 061 552 -T
<b>电缆 前级泵控制器电缆</b>	
阀的控制电缆	PM 061 687 -T
HiPace – ACP 连接电缆	PM 071 142 -X
<b>电缆 延长电缆</b>	
M8 上的延长电缆 M8	PM 061 783 -T
<b>阀 屏蔽的密封气体阀（常闭）</b>	
屏蔽式气体吹扫阀，用于配有 TC 110/120 的 HiPace 300	PM Z01 311
<b>阀 前真空安全阀</b>	
TVV 001 前级真空安全阀 230 V AC	PM Z01 205
TVV 001 前级真空安全阀 115 V AC	PM Z01 206
<b>放气 放气阀（常闭）</b>	
屏蔽式放气阀，24 V DC，G 1/8"，用于连接至 TC 110/120	PM Z01 290
放气阀，24 V DC，G 1/8"，无电缆	PM Z01 293

配件	
<b>放气 排气配件</b>	
配有管螺纹的法兰，DN 16 ISO-KF，G 1/8"	PM 016 780 -T
插入式配件，用于 6 mm 管道，G 1/8"	PM 016 781 -T
插入式配件，用于 8 mm 管道，G 1/8"	PM 016 782 -T
软管喷嘴，用于 9 mm 软管，G 1/8"	PM 016 783 -T
鼓形配件	PM 016 787 -T
DN 10 ISO-KF / G 1/8" 旋入式法兰	PM 033 737 -T
小号鼓形配件	PM 143 877 -T
TTV 001，涡轮泵用排气干燥机	PM Z00 121
<b>放气 停电排气装置（常开）</b>	
屏蔽式停电排气装置，24 V DC, G 1/8"，用于连接 TC 110/120	PM Z01 330
<b>加热 加热夹套</b>	
加热套，用于配有 TC 110 的 HiPace 300，230 V AC，安全插头	PM 061 363 -T
加热套，用于配有 TC 110 的 HiPace 300，208 V AC，UL 插头	PM 061 364 -T
加热套，用于配有 TC 110 的 HiPace 300，115 V AC，UL 插头	PM 061 365 -T
<b>监控 压力传感器</b>	
RPT 010，数字式压力/皮拉尼真空传感器	PT R71 100
IKT 010，数字式冷阴极传感器，低电流	PT R72 100
IKT 011，数字式冷阴极传感器，高电流	PT R73 100
<b>减振 隔振装置</b>	
隔振装置，用于 DN 100 CF-F	PM 016 715 -U
<b>减振 减振器</b>	
减振器，用于 HiPace 300/400，DN 100 CF-F	PM 006 488 -X
<b>控制装置 电源和控制显示器</b>	
HPU 001/PC 附件包	PM 061 005 -T
TPS 180，壁式/标准导轨装置用电源组	PM 061 341 -T
TPS 181，电源组 19"，插入装置 3HU	PM 061 345 -T
TPS 181 前面板套件	PM 061 394 -T
OmniControl 001，机架单元不带集成式电源包	PE D42 100 0
OmniControl 001 移动款，控制单元	PE D22 000 0
OmniControl 200，机架单元带有集成式电源包	PE D52 110 0
OmniControl 200，台式单元带有集成式电源包	PE E52 110 0
<b>控制装置 前级泵</b>	
前级泵继电器盒，单相 20 A 适用于 TC 110/120 和 TCP 350，M8 插头	PM 061 373 -T
前级泵屏蔽式继电器盒，单相 7A 适用于 TC 110/120 和 TCP 350，M8 插头	PM 071 282 -X
<b>来自片材的 FKM 切片</b>	
弹性密封件，FKM, DN 100 CF	402DFL100-S2
<b>冷却 空气冷却</b>	
HiPace 300 的风扇冷却器，115 V	PM Z01 308
HiPace 300 的风扇冷却器，230 V	PM Z01 309
用于配有 TC 110/120 的 HiPace 300/450 的风扇冷却器	PM Z01 301
<b>冷却 水冷</b>	
用于 HiPace 300 的水冷装置，带 8 mm 插入式配件	PM 016 624 -T
HiPace 300 的水冷装置，带 6 mm 插入式配件	PM 016 636 -T
水冷装置，用于配有管接头 1/4" 的 HiPace 300	PM 016 637 -T
水冷装置，用于带软管喷嘴的 HiPace 300，9.5 mm	PM 016 655 -T
<b>适配器（电气） PV 罐</b>	
TIC 010，两个传感器的适配器	PT R70 000

配件	
<b>适配器（电气） RS-232/485</b>	
连接 RS-485 的 Y 型连接器，M12	P 4723 010
USB RS-485转换器	PM 061 207 -T
用于 RS-485 的 M12 耦合器	PM 061 270 -X
用于 RS-485 的终端电阻	PT 348 105 -T
用于 RS-485 的功率分离器	PT 348 132 -T
<b>适配器（电气） 远程</b>	
防喷水的插头外壳，15 针 D-Sub	P 0998 016
D-Sub电源插头，15针，直头出线电缆	P 4723 110
D-Sub电源插头，15针，弯头出线电缆	P 4723 111
TCS 11，带有 RS-485 接口的 TC 110/120 适配器	PM 061 636 -U
TCS 12，TC 110/120 适配器，配有 RS-485 接口，4 个附件端口和耦合套件	PM 061 638 -U
TCS 13，TC 110/120 适配器，配有 RS-485 接口，2 个附件端口和耦合套件	PM 061 856 -U



伯东企业（上海）有限公司  
**HAKUTO ENTERPRISES (SHANGHAI) LTD.**  
TEL: (86) 21-5046 3511 TEL: (86) 21-5046 1322

**上海伯东 -- 您理想的真空合作伙伴！**

伯东公司成立于 1953 年，外企上市企业，全球范围内有一千七百名员工，集团年营业额约为 100亿人民币。

伯东公司在国内主要城市：上海，北京，苏州，广州，深圳，成都及厦门设有营业据点。

上海伯东真空产品事业部已累计为超过 10,000 家企业提供真空服务

**我们致力于追求高品质的服务，为您提供一流的服务及一流产品：**

**品质保障：**国际知名品牌指定授权代理商，所有产品及部件保证 100% 原厂原装进口

**现货交期快：**部分产品有现货，下单立即发货（现货数量有限，实际情况请联系销售工程师）

**卓越维修能力：**伯东工程师拥有10年以上维修经验，且受国外专业培训，拥有完全的拆解，维修，校正能力。

**完美服务质量：**原装进口检测设备全方位寻找问题症结及全方面的性能测试，确保完美的服务质量



伯东企业（上海）有限公司 销售及售后服务中心

上海浦东新区新金桥路1888号36号楼7楼702室

电 话：+86-21-5046-3511 / 139-1883-7267

传 真：+86-21-5046-1490

官 网：<http://www.hakuto-vacuum.cn>



伯东企业（上海）有限公司 深圳办事处 销售中心

深圳市罗湖区宝安南路1036号鼎丰大厦501

电 话：+86- 0755-2547-3988. 643

传 真：+86-21-5046-1490

伯东企业（上海）有限公司 北京办事处 销售中心

北京丰台区芳群园四区22号楼金城中心705室

电 话：+86- 010-8768-4988

传 真：+86-21-5046-1490