

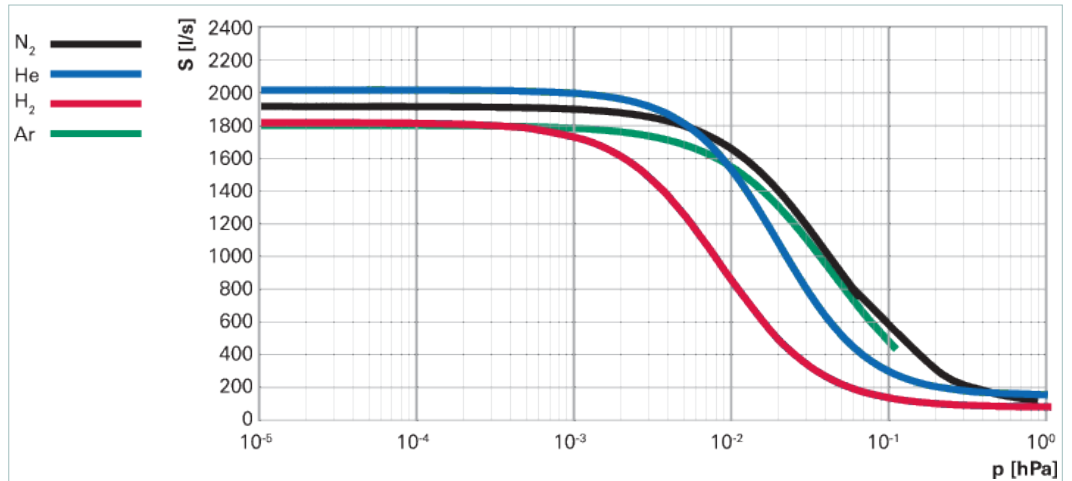


配备了 TC 1200 的 HiPace 2300
UC , DN 250 CF-F , 腐蚀性

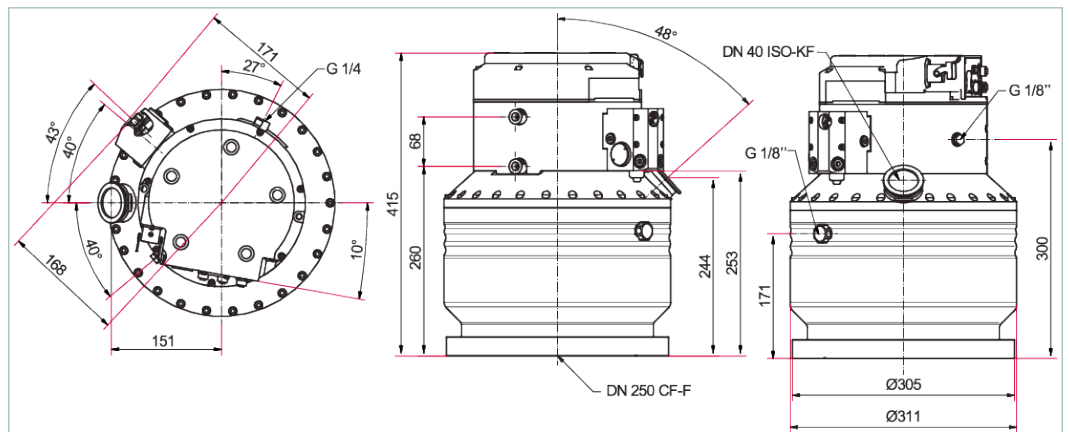




配备了 TC 1200 的 HiPace 2300 UC , DN 250 CF-F , 腐蚀性



尺寸



技术参数

配备了 TC 1200 的 HiPace 2300 UC , DN 250 CF-F , 腐蚀性

0.1 hPa 高真空压力下的CF ₄	38 hPa l/s 28.5 Torr l/s 38 mbar l/s
0.1 hPa 高真空压力下的氢气流量	14 hPa l/s 10.5 Torr l/s 14 mbar l/s
0.1 hPa 高真空压力下的氦气流量	26 hPa l/s 19.5 Torr l/s 26 mbar l/s
0.1 hPa 高真空压力下的氩气流量	34 hPa l/s 25.5 Torr l/s 34 mbar l/s
0.1 hPa 高真空压力下的氮气流量	38 hPa l/s 28.5 Torr l/s 38 mbar l/s
CF ₄	> 1 10 ⁸
CF ₄	1480 l/s
I/O 接口	RS-485, 远程
不含气镇装置的最终压力	5 10 ⁻¹⁰
允许的最高径向磁场	7 mT
冷却水接口	G 1/4 "
冷却水流量	100 l/h
冷却水温度	15 – 35 摄氏度
冷却类型	水
启动时间	4 分
声压水平	50 分贝 (A)
安装方向	90 ° – 180 ° (高真空法兰底部)
放气接口	G 1/8"

技术参数	配备了 TC 1200 的 HiPace 2300 UC , DN 250 CF-F, 腐蚀性
最大冷却水流量	100 l/h
最大耗电量	1350 伏安
最大转速下的CF ₄	14 hPa l/s 10.5 Torr l/s 14 mbar l/s
最小冷却水流量	100 l/h
最终转速下的氢气流量	> 30 hPa l/s > 22.5 Torr l/s > 30 mbar l/s
最终转速下的氮气流量	11 hPa l/s 8.25 Torr l/s 11 mbar l/s
根据 PNEUROP 的最终压力	< 5 10 ⁻¹⁰
氢气抽气速度	1850 l/s
氢气的压缩比	2 10 ⁴
氢气在最终转速下的气流量	10 hPa l/s 7.5 Torr l/s 10 mbar l/s
氮气的压缩比	3 10 ⁵
氮气的抽气速率	2000 l/s
氩气在最终转速下的气流量	8 hPa l/s 6 Torr l/s 8 mbar l/s
氩气抽气速率	1800 l/s
氩气的压缩比	> 1 10 ⁸
氮气的压缩比	> 1 10 ⁸
用于氮气的抽气速度	1900 l/s
电子驱动单元	TC 1200
电流最大值	10 A
腐蚀性气体型	是
认证	UL 兼容 Semi S2 CSA TV
转速 ± 2 %	31,500 rpm 31,500 min ⁻¹
转速可变化	50 – 100 %
轴承	混合
连接法兰（入口）	DN 250 CF-F
连接法兰（出口）	DN 40 ISO-KF
适用于氮气的前级真空最大值	1.8 百帕
适用于电子驱动单元	TC 1200
重量	51.8 千克
防护等级	IP54
集成电源包	是
订单号	
HiPace 2300 UC	PM P06 332

配件	
OFHC 铜（无氧）	
铜垫片，无氧高导电性铜，DN 250 CF	490DFL250-S5
OFHC 铜（无氧），镀银	
铜垫片，镀银，DN 250 CF	490DFL250-S-S5
OFHC 铜（无氧），镀银，真空退火	
镀银铜垫片，真空退火，DN 250 CF	490DFL250-S-G-S5
OFHC 铜（无氧），真空退火	
铜垫片，真空退火，DN 250 CF	490DFL250-G-S5
安装 CF-F，安装套件	
成套六角螺栓，用于带通孔的法兰，DN 250 CF-F	PM 016 694 -T
成套螺杆，用于带螺纹孔的法兰，DN 250 CF-F	PM 016 695 -T
成套螺杆，用于带通孔的法兰，DN 250 CF-F	PM 016 737 -T
保护 CF-F，刺盾，保护屏	
涡轮泵防碎网，DN 250 CF-F	PM 016 324
用于 DN 250 CF-F 的防护罩	PM 016 345
保护 密封气体节流阀	
密封气体节流阀，用于 HiPace 400/700/800 P 版本以及 HiPace 1200 – 2300	PM Z01 318
用于 HiPace 1200 – 2300 的密封气体节流阀	PM Z01 319
用于 1200 – 2300 的密封气体节流阀，52.5 ± 7.5 sccm	PM Z01 325
不锈钢和氟橡胶	
用于安装泵的连接套件，DN 40 ISO-KF	120SWS040-1000
带定心唇板的 FKM；热成型	
弹性密封件，FKM, DN 250 CF	402DFL250-Z
电缆 RS-485 接口电缆	
接口电缆，M12 m 直型/M12 m 直型，3 m	PM 061 283 -T
接口电缆，M12 m 直型/M12 m 角型，0.7 米	PM 061 791 -T
电缆 电源电缆/电源线	
电源线，230 V AC, CEE 7/7 连接到 HAN 3A，3 m	P 4564 309 HA
电源线，208 V AC，NEMA 6-15 连接到 HAN 3A，3 米	P 4564 309 HB
电源线，115 V AC，NEMA 5-15 连接到 HAN 3A，3 米	PM 061 187 -X
电缆 前级泵控制器电缆	
HiPace – ACP 连接电缆	PM 071 142 -X
泵站的控制电缆，0.7 米	PM 061 675 AT
电缆 延长电缆	
M12 上的延长电缆 M12	PM 061 747 -T
阀 屏蔽的密封气体阀（常闭）	
屏蔽式气体吹扫阀，用于配备 TC 400 的 HiPace 400/700/800 P 版本及配备 TC 1200 的 HiPace 1200 – 2300	PM Z01 313
阀 前真空安全阀	
TVV 001 前级真空安全阀 230 V AC	PM Z01 205
TVV 001 前级真空安全阀 115 V AC	PM Z01 206
放气 放气阀（常闭）	
24 V DC 的屏蔽式放空阀，用 G 1/8 " 连接到 TC 400/1200 和 TM 700	PM Z01 291
放气 排气配件	
TTV 001，涡轮泵用排气干燥机	PM Z00 121
加热 加热夹套	
屏蔽式加热套，用于自带 TC 1200 和安全插头的 HiPace 2300，230 V AC	PM 071 275 -T
屏蔽式加热套，用于自带 TC 1200 和 UL 插头的 HiPace 2300，208 V AC	PM 071 276 -T
屏蔽式加热套，用于自带 TC 1200 和 UL 插头的 HiPace 2300，115 V AC	PM 071 277 -T

配件	
监控 密封气体监控单元	
密封气体监测单元 G 1/8 "	PM 016 911 -U
监控 压力传感器	
RPT 010, 数字式压力/皮拉尼真空传感器	PT R71 100
IKT 010, 数字式冷阴极传感器, 低电流	PT R72 100
IKT 011, 数字式冷阴极传感器, 高电流	PT R73 100
减振 减振器	
减振器, 用于 HiPace 1500/2300, DN 250 CF-F	PM 006 671 -X
控制装置 电源和控制显示器	
HPU 001/PC 附件包	PM 061 005 -T
OmniControl 001, 机架单元不带集成式电源包	PE D42 100 0
OmniControl 001 移动款, 控制单元	PE D22 000 0
控制装置 前级泵	
前级泵屏蔽式继电器盒, 单相 7 A 适用于 TC 400/1200、TM 700 和 TCP 350, M12	PM 071 284 -X
前级泵屏蔽式继电器盒, 单相 20 A 适用于 TC 400/1200、TM 700 和 TCP 350, M12	PM 071 285 -X
来自片材的 FKM 切片	
弹性密封件, FKM, DN 250 CF	402DFL250-S2
适配器 (电气) PV 罐	
TIC 010, 两个传感器的适配器	PT R70 000
适配器 (电气) RS-232/485	
用于 RS-485 的终端电阻	PT 348 105 -T
用于 RS-485 的功率分离器	PT 348 132 -T
连接 RS-485 的 Y 型连接器, M12	P 4723 010
USB RS-485 转换器	PM 061 207 -T
适配器 (电气) 远程	
Y 型连接器, 屏蔽式, M12, 用于附件	P 4723 013



伯东企业（上海）有限公司
HAKUTO ENTERPRISES (SHANGHAI) LTD.
TEL: (86) 21-5046 3511 TEL: (86) 21-5046 1322

上海伯东 -- 您理想的真空合作伙伴！

伯东公司成立于 1953 年，外企上市企业，全球范围内有一千七百名员工，集团年营业额约为 100亿人民币。

伯东公司在国内主要城市：上海，北京，苏州，广州，深圳，成都及厦门设有营业据点。

上海伯东真空产品事业部已累计为超过 10,000 家企业提供真空服务

我们致力于追求高品质的服务，为您提供一流的服务及一流产品：

品质保障：国际知名品牌指定授权代理商，所有产品及部件保证 100% 原厂原装进口

现货交期快：部分产品有现货，下单立即发货（现货数量有限，实际情况请联系销售工程师）

卓越维修能力：伯东工程师拥有10年以上维修经验，且受国外专业培训，拥有完全的拆解，维修，校正能力。

完美服务质量：原装进口检测设备全方位寻找问题症结及全方面的性能测试，确保完美的服务质量



伯东企业（上海）有限公司 销售及售后服务中心

上海浦东新区新金桥路1888号36号楼7楼702室

电 话：+86-21-5046-3511 / 139-1883-7267

传 真：+86-21-5046-1490

官 网：<http://www.hakuto-vacuum.cn>



伯东企业（上海）有限公司 深圳办事处 销售中心

深圳市罗湖区宝安南路1036号鼎丰大厦501

电 话：+86- 0755-2547-3988. 643

传 真：+86-21-5046-1490

伯东企业（上海）有限公司 北京办事处 销售中心

北京丰台区芳群园四区22号楼金城中心705室

电 话：+86- 010-8768-4988

传 真：+86-21-5046-1490